



**АДМИНИСТРАЦИЯ
ПЕРМСКОГО МУНИЦИПАЛЬНОГО ОКРУГА ПЕРМСКОГО КРАЯ**

ПОСТАНОВЛЕНИЕ

04.03.2024

№ 299-2024-01-05.С-132

**Об утверждении проекта
планировки и проекта
межевания части территории
Пермского муниципального
округа Пермского края,
предусматривающей
размещение линейного
объекта – автомобильная дорога
БОС – Нижние Муллы**

В соответствии с частью 13 статьи 46 Градостроительного кодекса Российской Федерации, пунктом 2 статьи 7 Федерального закона от 14 марта 2022 г. № 58-ФЗ «О внесении изменений в отдельные законодательные акты Российской Федерации», пунктом 26 части 1 статьи 16, частью 5 статьи 28 Федерального закона от 06 октября 2003 г. № 131-ФЗ «Об общих принципах организации местного самоуправления в Российской Федерации», пунктом 29 части 1 статьи 5, пунктом 6 части 2 статьи 30 Устава Пермского муниципального округа Пермского края, с учетом протокола общественных обсуждений по проекту планировки и проекту межевания части территории Пермского муниципального округа Пермского края, предусматривающей размещение линейного объекта – автомобильная дорога БОС – Нижние Муллы, от 26 января 2024 г., заключения о результатах общественных обсуждений по проекту планировки и проекту межевания части территории Пермского муниципального округа Пермского края, предусматривающей размещение линейного объекта – автомобильная дорога БОС – Нижние Муллы, от 26 января 2024 г.

администрация Пермского муниципального округа Пермского края
ПОСТАНОВЛЯЕТ:

1. Утвердить проект планировки части территории Пермского муниципального округа Пермского края, предусматривающей размещение линейного объекта – автомобильная дорога БОС – Нижние Муллы, согласно приложению 1 к настоящему постановлению.

2. Утвердить проект межевания части территории Пермского муниципального округа Пермского края, предусматривающей размещение линейного объекта – автомобильная дорога БОС – Нижние Муллы, согласно приложению 2 к настоящему постановлению.

3. Настоящее постановление опубликовать в бюллетене муниципального образования «Пермский муниципальный округ» и разместить на официальном сайте Пермского муниципального округа в информационно-телекоммуникационной сети Интернет (www.permsokrug.ru).

4. Настоящее постановление вступает в силу со дня его официального опубликования.

5. Контроль за исполнением настоящего постановления возложить на начальника управления архитектуры и градостроительства администрации Пермского муниципального округа Пермского края, главного архитектора.

Глава муниципального округа



В.Ю. Цветов

Приложение 1
к постановлению
администрации Пермского
муниципального округа
Пермского края
от 04.03.2024 № 299-202401-05.С-
132

ПРОЕКТ
планировки части территории Пермского муниципального округа
Пермского края, предусматривающей размещение линейного
объекта – автомобильная дорога БОС – Нижние Муллы

Состав проекта планировки территории

№	Наименование
1	Графическая часть
2	Текстовая часть

II. Текстовая часть

1. Перечень субъектов Российской Федерации, перечень муниципальных районов, городских округов в составе субъектов Российской Федерации, перечень поселений, населенных пунктов, внутригородских территорий городов федерального значения, на территориях которых устанавливаются зоны планируемого размещения линейных объектов

Зона планируемого размещения линейного объекта транспортной инфраструктуры автомобильная дорога «БОС – Нижние Муллы» в административном отношении расположена на территории Пермского муниципального округа Пермского края. Объект планировки представляет собой вытянутый с запада на восток участок, занятый автомобильной дорогой с капитальным типом покрытия «БОС – Нижние Муллы», прилегающими к ней землями сельскохозяйственного назначения, проездами и съездами, тротуарами, газонами, капитальными зданиями и прочими элементами застройки и благоустройства. Дорога проходит от отворота на Биологические очистные сооружения через пос. Объект КРП, д. Федотово, д. Шилово, д. Петровка, до с. Нижние Муллы. Схема расположения проектируемого линейного объекта приведена на рисунке 1 настоящего раздела.



Рис. 1. Схема расположения проектируемого линейного объекта

2. Наименование, основные характеристики (категория, протяженность, проектная мощность, пропускная способность, грузонапряженность, интенсивность движения) и назначение планируемых для размещения линейных объектов, а также линейных объектов, подлежащих реконструкции в связи с изменением их местоположения.

Согласно постановлению администрации Пермского муниципального района Пермского края от 22 сентября 2022 г. № СЭД-2022-299-01-01-05.С-544 «Об утверждении перечня автомобильных дорог общего пользования местного значения Пермского муниципального района» автомобильная дорога «БОС – Нижние Муллы» является дорогой местного значения и относится к IV технической категории.

Автомобильная дорога находится на балансе Пермского муниципального округа Пермского края. Дорога осуществляет экономические и социальные связи между с. Нижние Муллы и рядом населенных пунктов Пермского муниципального округа.

Дорога имеет выход на шоссе Космонавтов через муниципальную дорогу Казанский тракт – БОС (проезд через село Большое Савино).

Движение автомобильного транспорта на дороге круглогодичное с небольшим ростом в весенний и летний периоды. Затруднения движения в переходное время года (весна, осень) не наблюдается. В составе транспортного потока преобладают легковые автомобили. Перспектива роста интенсивности движения сопоставима с общим приростом автотранспорта, увеличением экономической активности, туризма и улучшением транспортно-эксплуатационных характеристик автомобильной дороги.

Район прохождения трассы характеризуется равнинным рельефом местности. Перепад высот на всем протяжении трассы не превышает 40 метров.

Часть автомобильной дороги расположена в границах д. Федотово, д. Шилово, д. Петровка, другая часть вне границ населенных пунктов.

Часть автомобильной дороги учтена в Едином государственном реестре недвижимости (далее – ЕГРН), как объект капитального строительства с кадастровым номером 59:32:0000000:11948.

Параметры части автомобильной дороги, расположенной в границах населенных пунктов, приняты в соответствии с таблицей 11.4 СП 42.13330.2016 «Градостроительство. Планировка и застройка городских и сельских поселений», утвержденного приказом Министерства

строительства и жилищно-коммунального хозяйства Российской Федерации от 30 декабря 2016 г. № 1034/пр (далее - СП 42.13330.2016 «Градостроительство. Планировка и застройка городских и сельских поселений») в связи с тем, что в границах населенных пунктов параметры автомобильной дороги имеют другой состав для обеспечения безопасности движения пешеходов. Таким образом, в границах населенных пунктов согласно таблице 11.3 СП 42.13330.2016 «Градостроительство. Планировка и застройка городских и сельских поселений», параметры части автомобильной дороги определены исходя из назначения данной дороги. Вышеуказанная часть автомобильной дороги осуществляет основные транспортные и пешеходные связи, а также связь территории жилой застройки с общественным центром, и выходит на внешние дороги. На основании вышеизложенного, параметры части автомобильной дороги, расположенной в границах населенных пунктов д. Шилово, д. Петровка, д. Федотово приняты как для основной улицы, при этом категория автомобильной дороги сохраняется IV.

Параметры части автомобильной дороги, расположенной вне границ населенных пунктов, приняты в соответствии с СП 34.13330.2021 «СНиП 2.05.02-85* Автомобильные дороги», утвержденным приказом Минстроя России от 09 февраля 2021 г. № 53/пр.

Для части линейного объекта автомобильной дороги БОС – Нижние Муллы необходимо установление границ зоны с особыми условиями использования территории – придорожной полосы автомобильной дороги. Согласно постановлению администрации Пермского муниципального района от 27 ноября 2018 г. №605 «Об установлении придорожных полос автомобильных дорог общего пользования местного значения Пермского муниципального района» ширина придорожной полосы автомобильной дороги «БОС – Нижние Муллы» составляет 50 м от полосы отвода автомобильной дороги, согласно статье 3 Федерального закона от 08 ноября 2007 г. № 257-ФЗ «Об автомобильных дорогах и о дорожной деятельности в Российской Федерации и о внесении изменений в отдельные законодательные акты Российской Федерации» (далее - Федеральный закон от 08 ноября 2007 г. №257-ФЗ), на территориях, расположенных вне границ населенных пунктов, в соответствии с частью 1 статьи 26 Федерального закона от 08 ноября 2007 г. № 257-ФЗ.

Основные характеристики планируемого для размещения линейного объекта, а также линейных объектов, подлежащих реконструкции в связи с изменением их местоположения, приведены в таблице 1 настоящего раздела.

Параметры линейного объекта - автомобильная дорога «БОС – Нижние Муллы» на всём её протяжении

	Основные параметры	Показатели по проекту
1	Наименование объекта	Автомобильная дорога «БОС – Нижние Муллы»
2	Строительная длина участка автодороги	6.48 км *
3	Категория дороги	IV
4	Основная расчетная скорость	60 км/ч
5	Количество полос движения	2
6	Ширина полосы движения	3,0-3,5 м
7	Ширина обочины	1,0-3,5 м
8	Идентификационный номер автомобильной дороги	57-246-ОП-МР-57Н-003
9	Кадастровый номер	59:32:0000000:11948
10	Значение	Местное
11	Начальная точка (пикетаж)	Начальная точка автодороги – пикет 0+000 (точка соединения с автомобильной дорогой Казанский тракт – БОС).
12	Конечная точка (пикетаж)	пикет 6.+479 (на границе с. Нижние Муллы).
13	Населенные пункты по территории которых проходит автомобильная дорога	д. Федотово, д. Шилово, д. Петровка
14	Пропускная способность	-
15	Наличие/отсутствует движение общественного пассажирского транспорта	присутствует

Примечание: * - В соответствии с Постановлением Пермского муниципального района Пермского края от 22 сентября 2022 №СЭД-2022-299-01-01-05.С-544 и сведений ЕГРН протяженность автомобильной дороги (объект недвижимости 59:32:0000000:11948) составляет 7,0 км. Согласно техническому паспорту на автомобильную дорогу протяженность составляет 6,490 км. Фактическая и строительная длина участка дороги составляет 6,479 км.

Параметры автомобильной дороги в границах населенного пункта д. Хмелевка приняты как для основной улицы, при этом категория автомобильной дороги сохраняется V.

Параметры автомобильной дороги в границах населенных пунктов д. Шилово, д. Петровка, д. Федотово приняты как для основной улицы, при этом категория автомобильной дороги сохраняется IV.

Таблица 2

Параметры линейного объекта – части автомобильной дороги «БОС – Нижние Муллы», расположенной в границах населенных пунктов д. Шилово, д. Федотово, д. Петровка.

	Основные параметры	Показатели по проекту
1	Категория	IV (основная улица)
2	Количество полос движения	2
3	Ширина полосы движения*	3,5м
4	Ширина проезжей части	7,0м
5	Наличие обочин	по обеим сторонам от проезжей части
6	Ширина обочины	1,5-3,0м
7	Тип дорожной одежды	капитальный
8	Покрытие	асфальтобетон
9	Ширина полосы отвода	42,0-50,0м
10	Ширина придорожной полосы	не устанавливается
11	Наличие тротуара	по обеим сторонам от проезжей части
12	Ширина пешеходной части	2,0
13	Наличие линий движения общественного транспорта	есть
14	Наличие существующих остановочных пунктов общественного пассажирского транспорта	пикет 6+342, 6+395
15	Наличие проектируемых остановочных пунктов общественного пассажирского транспорта	-

Таблица 3

Параметры линейного объекта – части автомобильной дороги «БОС – Нижние Муллы», расположенной за пределами населенных пунктов

	Основные параметры	Показатели по проекту
1	Категория	IV
2	Количество полос движения	2
3	Ширина полосы движения*	3,0-3,5м
4	Ширина проезжей части	6,0-7,0м
5	Наличие обочин	по обеим сторонам от проезжей части
6	Ширина обочины	1,0-3,0м
7	Откос	1,5-4,0м
8	Тип дорожной одежды	капитальный
9	Покрытие	асфальтобетон
10	Ширина полосы отвода	20,0-36,0 м
11	Ширина придорожной полосы	50,0м

12	Наличие тротуара	-
13	Ширина пешеходной части	-
14	Наличие линий движения общественного транспорта	есть
15	Наличие существующих остановочных пунктов общественного пассажирского транспорта	пикет 4+688, 4+639 пикет 2+722, 2+674 пикет 1+115, 1+66
16	Наличие проектируемых остановочных пунктов общественного пассажирского транспорта	-

3. Перечень координат характерных точек границ зон планируемого размещения линейного объекта

Перечень координат характерных точек границ зоны планируемого размещения линейного объекта – автомобильной дороги «БОС – Нижние Муллы» приведен в таблице 4 настоящего раздела.

Таблица 4

Перечень координат характерных точек границ зон планируемого размещения линейных объектов

Обозначение характерных точек	Координаты, м	
	X	Y
1	508654,88	2216617,99
2	508652,94	2216618,67
3	508641,33	2216622,75
4	508637,82	2216623,89
5	508628,89	2216597,58
6	508592,96	2216496,31
7	508580,94	2216460,34
8	508559,64	2216401,47
9	508553,88	2216381,54
10	508523,85	2216304,61
11	508518,57	2216290,93
12	508517,41	2216287,93
13	508511,64	2216271,50
14	508472,96	2216161,34
15	508439,51	2216066,05
16	508426,17	2216021,01
17	508383,04	2215875,41
18	508366,60	2215829,89
19	508339,23	2215739,18

20	508323,37	2215692,40
21	508310,15	2215642,02
22	508305,62	2215632,48
23	508303,70	2215625,68
24	508300,63	2215605,68
25	508290,09	2215565,46
26	508265,43	2215481,92
27	508252,35	2215437,60
28	508250,09	2215429,93
29	508241,68	2215401,46
30	508229,81	2215370,73
31	508226,93	2215363,27
32	508215,98	2215337,50
33	508192,97	2215293,36
34	508165,88	2215252,52
35	508086,14	2215132,29
36	508068,57	2215103,74
37	508063,24	2215095,09
38	508045,99	2215067,05
39	508029,90	2215042,80
40	508023,82	2215034,41
41	508017,84	2215025,63
42	508007,05	2215009,75
43	507996,06	2214992,03
44	507990,30	2214979,93
45	507976,18	2214953,64
46	507975,34	2214946,03
47	507947,64	2214842,66
48	507937,66	2214804,33
49	507928,59	2214769,50
50	507919,51	2214734,66
51	507917,50	2214726,92
52	507909,94	2214697,89
53	507880,82	2214579,63
54	507852,22	2214463,49
55	507829,41	2214370,89
56	507820,45	2214337,08
57	507818,41	2214329,38
58	507809,47	2214295,65
59	507802,13	2214267,94
60	507799,66	2214263,90
61	507791,43	2214225,11
62	507811,77	2214117,83
63	507820,35	2214074,02

64	507833,74	2214010,89
65	507837,25	2213994,24
66	507853,54	2213917,34
67	507855,46	2213908,34
68	507864,54	2213869,14
69	507867,89	2213851,76
70	507880,12	2213786,43
71	507872,93	2213750,48
72	507870,69	2213743,77
73	507868,36	2213736,94
74	507867,58	2213734,39
75	507863,35	2213721,71
76	507838,71	2213678,11
77	507832,18	2213666,58
78	507739,10	2213562,16
79	507704,73	2213517,75
80	507684,70	2213491,59
81	507667,92	2213461,62
82	507660,02	2213445,38
83	507657,13	2213434,06
84	507657,62	2213432,32
85	507659,11	2213427,18
86	507665,54	2213404,86
87	507677,51	2213363,34
88	507679,13	2213362,00
89	507698,97	2213340,80
90	507713,35	2213329,05
91	507733,10	2213309,22
92	507744,23	2213301,85
93	507772,14	2213282,97
94	507780,28	2213277,89
95	507790,21	2213269,47
96	507938,59	2213174,22
97	507987,20	2213143,02
98	508004,16	2213132,12
99	508027,63	2213117,07
100	508050,52	2213059,09
101	508076,57	2212980,24
102	508081,93	2212956,12
103	508083,26	2212950,63
104	508083,75	2212946,45
105	508083,52	2212940,38
106	508081,87	2212927,48
107	508081,70	2212924,14

108	508082,37	2212910,37
109	508082,89	2212908,94
110	508084,46	2212905,32
111	508106,64	2212860,30
112	508131,39	2212747,01
113	508153,59	2212645,41
114	508167,25	2212589,42
115	508180,38	2212535,44
116	508201,91	2212436,78
117	508221,00	2212352,00
118	508248,14	2212246,98
119	508283,79	2212097,09
120	508285,44	2212088,64
121	508325,46	2211922,86
122	508350,97	2211819,17
123	508374,93	2211716,17
124	508403,20	2211588,41
125	508406,91	2211551,25
126	508412,96	2211509,69
127	508419,68	2211486,24
128	508426,61	2211460,81
129	508428,48	2211451,21
130	508442,99	2211411,17
131	508472,87	2211286,08
132	508506,38	2211149,67
133	508514,02	2211105,27
134	508528,79	2211043,47
135	508513,49	2211051,71
136	508516,58	2211036,83
137	508532,07	2211029,70
138	508547,62	2210974,85
139	508549,63	2210967,75
140	508563,19	2210905,31
141	508566,03	2210897,90
142	508570,14	2210879,56
143	508575,33	2210856,42
144	508581,70	2210828,55
145	508588,70	2210801,57
146	508597,18	2210775,42
147	508602,58	2210745,55
148	508609,19	2210697,64
149	508599,78	2210667,28
150	508646,00	2210627,00
151	508660,35	2210631,43

152	508657,40	2210639,80
153	508647,40	2210663,84
154	508646,05	2210668,10
155	508639,41	2210713,56
156	508608,36	2210835,34
157	508605,36	2210847,09
158	508605,34	2210847,51
159	508604,78	2210849,81
160	508600,96	2210865,97
161	508521,86	2211219,02
162	508516,46	2211238,62
163	508505,84	2211287,17
164	508499,28	2211308,52
165	508502,78	2211343,52
166	508489,36	2211396,85
167	508485,96	2211410,14
168	508439,56	2211591,57
169	508430,90	2211643,24
170	508425,18	2211662,92
171	508421,51	2211675,68
172	508400,51	2211757,71
173	508389,33	2211801,37
174	508369,73	2211828,88
175	508319,26	2212045,38
176	508315,87	2212059,11
177	508312,42	2212073,11
178	508309,02	2212086,90
179	508305,60	2212100,67
180	508302,16	2212114,71
181	508302,14	2212121,72
182	508264,67	2212281,86
183	508245,42	2212364,15
184	508252,70	2212370,64
185	508226,80	2212468,56
186	508189,78	2212602,54
187	508182,21	2212638,20
188	508192,09	2212643,88
189	508183,14	2212676,74
190	508172,98	2212672,92
191	508155,94	2212743,15
192	508153,92	2212751,23
193	508131,63	2212855,27
194	508129,38	2212872,80
195	508129,45	2212884,00

196	508125,67	2212897,16
197	508118,77	2212929,52
198	508053,28	2213122,10
199	508033,22	2213181,09
200	508016,73	2213175,97
201	508027,56	2213139,44
202	507995,94	2213159,27
203	507947,22	2213194,91
204	507936,53	2213201,50
205	507926,43	2213211,39
206	507891,63	2213230,12
207	507771,70	2213307,99
208	507746,24	2213327,38
209	507719,51	2213354,42
210	507694,53	2213392,55
211	507686,16	2213419,75
212	507684,08	2213425,92
213	507695,39	2213454,79
214	507713,32	2213485,36
215	507718,07	2213492,12
216	507736,07	2213514,59
217	507854,27	2213657,87
218	507886,06	2213704,85
219	507900,47	2213735,55
220	507919,81	2213773,29
221	507911,01	2213813,14
222	507889,03	2213921,86
223	507868,28	2214024,52
224	507858,99	2214066,39
225	507855,20	2214083,49
226	507844,96	2214127,18
227	507836,84	2214164,69
228	507833,13	2214181,80
229	507830,79	2214192,57
230	507826,45	2214228,18
231	507825,06	2214239,39
232	507834,78	2214274,35
233	507838,82	2214288,89
234	507848,75	2214324,68
235	507857,03	2214359,76
236	507860,50	2214374,48
237	507868,65	2214409,03
238	507883,26	2214462,47
239	507885,38	2214470,25

240	507905,18	2214553,81
241	507925,35	2214632,14
242	507944,12	2214712,78
243	507965,43	2214795,90
244	507974,72	2214832,59
245	507992,62	2214901,82
246	507990,17	2214919,94
247	508024,73	2214992,25
248	508038,98	2215015,24
249	508095,28	2215101,03
250	508176,60	2215224,95
251	508197,01	2215261,44
252	508221,79	2215303,88
253	508232,01	2215322,88
254	508236,90	2215332,56
255	508247,63	2215357,98
256	508262,28	2215399,86
257	508280,98	2215460,72
258	508296,71	2215514,85
259	508303,43	2215542,32
260	508316,79	2215563,73
261	508319,40	2215572,95
262	508320,33	2215594,12
263	508322,89	2215616,10
264	508356,25	2215726,76
265	508364,47	2215747,51
266	508386,73	2215814,53
267	508401,11	2215858,56
268	508415,19	2215911,37
269	508427,47	2215951,55
270	508431,72	2215964,49
271	508454,72	2216034,51
272	508457,00	2216049,22
273	508495,64	2216164,80
274	508593,06	2216436,87
275	508621,79	2216518,48
276	508636,43	2216561,74
277	508645,87	2216590,46
1	508654,88	2216617,99

4. Перечень координат характерных точек границ зон планируемого размещения линейных объектов, подлежащих реконструкции в связи с изменением их местоположения

В виду отсутствия необходимости реконструкции существующих объектов инженерно - технического обеспечения на территории проектирования, предложения, по установлению границ зон планируемого размещения линейных объектов, подлежащих реконструкции в связи с изменением их местоположения для размещения линейного объекта автомобильной дороги «БОС – Нижние Муллы» проектом не предусмотрены.

5. Предельные параметры разрешенного строительства, реконструкции объектов капитального строительства, входящих в состав линейных объектов в границах зон их планируемого размещения

В соответствии с пунктом 3 части 4 статьи 36 Градостроительного кодекса Российской Федерации действие градостроительных регламентов не распространяется на земельные участки, предназначенные для размещения линейных объектов и (или) занятые линейными объектами. Таким образом, определение предельных параметров застройки территории осуществляется в отношении объектов капитального строительства, входящих в состав линейных объектов.

В границах проектирования отсутствуют объекты капитального строительства, входящие в состав линейных объектов, для которых требуется определение предельных параметров разрешенного строительства.

6. Информация о необходимости осуществления мероприятий по защите сохраняемых объектов капитального строительства (здание, строение, сооружение, объекты, строительство которых не завершено) существующих и строящихся на момент подготовки проекта планировки территории, а также объектов капитального строительства, планируемых к строительству в соответствии с ранее утвержденной документацией по планировке территории, от возможного негативного воздействия в связи с размещением линейных объектов

Мероприятия по защите сохраняемых объектов капитального строительства, существующих и строящихся на момент подготовки проекта планировки территории, а также объектов капитального строительства, планируемых к строительству в соответствии с ранее утвержденной

документацией по планировке территории, от возможного негативного воздействия в связи с размещением линейного объекта, проектом не предусмотрены.

При возможной реконструкции линейного объекта, необходимо согласовать мероприятия с собственниками инженерных коммуникаций.

7. Информация о необходимости осуществления мероприятий по сохранению объектов культурного наследия от возможного негативного воздействия в связи с размещением линейных объектов

Объекты культурного наследия в границах зоны планируемого размещения линейного объекта отсутствуют.

8. Информация о необходимости осуществления мероприятий по охране окружающей среды

Для предотвращения негативных изменений и снижения неблагоприятного воздействия линейных объектов на окружающую природную среду и сохранения сложившейся экологической ситуации необходимо:

- рационально использовать природные объекты, соблюдать нормы и
- строго соблюдать технологию работ при реконструкции;
- не допускать нарушения прав других землепользователей, а также нанесения вреда здоровью людей, окружающей природной среде;
- не допускать ухудшения качества среды обитания объектов животного и растительного мира, а также нанесения ущерба хозяйственным и иным объектам;
- содержать в исправном состоянии хозяйственные сооружения и технические устройства;
- вести оперативный контроль экологического состояния территории;
- информировать в установленном порядке соответствующие органы государственной власти об аварийных и других чрезвычайных ситуациях, влияющих на состояние природной среды.

При проведении работ по реконструкции необходимо предусматривать следующие мероприятия:

- комплектация парка техники с силовыми установками, обеспечивающими минимальные удельные выбросы загрязняющих веществ в атмосферу, своевременное проведение планово-предупредительные работы автостроительной техники и автотранспорта;

- осуществление запуска и прогрева двигателей транспортных средств и строительных машин по утвержденному графику с обязательной диагностикой выхлопа загрязняющих веществ;

- организация контроля за неисправностью топливных систем двигателей внутреннего сгорания и диагностирования их на допустимую степень выброса загрязняющих веществ в атмосферу;

- проведение технического обслуживания контроля за выбросами загрязняющих веществ от строительной техники и автотранспорта, немедленная регулировка двигателей;

- устройство подъездных путей с учетом требований по предотвращению повреждения древесно-кустарниковой растительности, максимально используя элементы существующей транспортной инфраструктуры территории;

- соблюдение твердых границ отвода земель во временное и постоянное пользование в соответствии с нормами, технологически необходимыми размерами;

- соблюдение правил выполнения сварочных работ и работ с пылящими строительными материалами и грунтами;

- запрещение сжигания автопокрышек, изоляции кабелей и пластиковых изделий, мусора;

- соблюдение правил противопожарной безопасности;

- образуемые отходы должны организовано собираться и транспортироваться специализированным предприятием, имеющим лицензию по обращению с отходами, по договору на полигон твердых бытовых отходов;

- запрещение сжигания и закапывания отходов в грунт;

- своевременное заключение договоров на вывоз, утилизацию и размещения отходов.

При условии соблюдения санитарно-гигиенических норм загрязнение окружающей среды будет маловероятно.

Основные меры при дальнейшей эксплуатации объекта должны быть направлены на обеспечение соблюдения требований технологических регламентов, что позволит обеспечить экологическую безопасность природной среды и населения.

9. Информация о необходимости осуществления мероприятий по защите территории от чрезвычайных ситуаций природного и техногенного характера, в том числе по обеспечению пожарной безопасности и гражданской обороне

Мероприятия по защите территории от чрезвычайных ситуаций (ЧС) природного и техногенного характера, проведения мероприятий по гражданской обороне (ГО) и обеспечению пожарной безопасности:

- вопросы инженерно-технических мероприятий ГО и ЧС по обеспечению устойчивой междугородной связи по кабельным и радиорелейным линиям, а также телефонной связи должны разрабатываться специализированными проектными организациями и ведомствами Министерства связи Российской Федерации.

- оповещение и информирование населения по сигналам ГО осуществляется на основании решения начальника гражданской обороны области, оперативной дежурной сменой органа управления ГО и ЧС одновременно по автоматизированной системе централизованного оповещения с помощью дистанционно управляемых электросирен (предупредительный сигнал «Внимание всем»), а также с использованием действующих сетей проводного вещания, радиовещания и телевидения независимо от ведомственной принадлежности и формы собственности, в соответствии с требованиями постановления Правительства Российской Федерации от 17 мая 2023 г. № 769 «О порядке создания, реконструкции и поддержания в состоянии постоянной готовности к использованию систем оповещения населения». Для привлечения внимания населения перед передачей речевой информации проводится включение электросирен и других сигнальных средств, что означает подачу предупредительного сигнала «Внимание всем».

- по этому сигналу население и обслуживающий персонал объектов (организаций) обязаны включить абонентские устройства проводного вещания, радиоприемники и телевизионные приемники для прослушивания экстренного сообщения.

В соответствии с постановлением Правительства Российской Федерации от 19 сентября 1998 г. № 1115 «О порядке отнесения организаций к категориям по гражданской обороне» и по показателям, введенным в действие приказом МЧС России от 23 марта 1999 г. № 013 «О введении в действие показателей для отнесения организации к категории по ГО», линейный объект - автомобильная дорога «БОС – Нижние Муллы» является не категоризованным по ГО объектом.

Согласно приказа Министерства строительства и жилищно-коммунального хозяйства Российской Федерации от 12 ноября 2014 г. «Свод правил. Инженерно - технические мероприятия по гражданской обороне. (СП 165.1325800.2014) (актуализированная редакция СНиП 2.01.51-90) Пермский край не попадает в зону светомаскировки, соответственно и линейный объект

не находится в зоне обязательного проведения мероприятий по светомаскировке.

Территория, в границах которой расположен линейный объект, является территорией общего пользования, на которой отсутствуют промышленные предприятия. Территория не сейсмоопасная, карсты и провалы отсутствуют. Риск возникновения чрезвычайных ситуаций природного и техногенного характера отсутствует, в связи с этим границы данных территорий на схемах материалов по обоснованию не отображаются.

В соответствии с требованиями «ГОСТ 12.1.004-91. Межгосударственный стандарт. Система стандартов безопасности труда. Пожарная безопасность. Общие требования», утвержденного Постановлением Госстандарта СССР от 14 июня 1991 г. № 875, пожарная безопасность проектируемых объектов обеспечивается: системой предотвращения пожара, системой противопожарной защиты, организационно - техническими мероприятиями.

Приложение 2
к постановлению
администрации Пермского
муниципального округа
Пермского края
от 04.03.2024 № 299-202401-
05.С-132

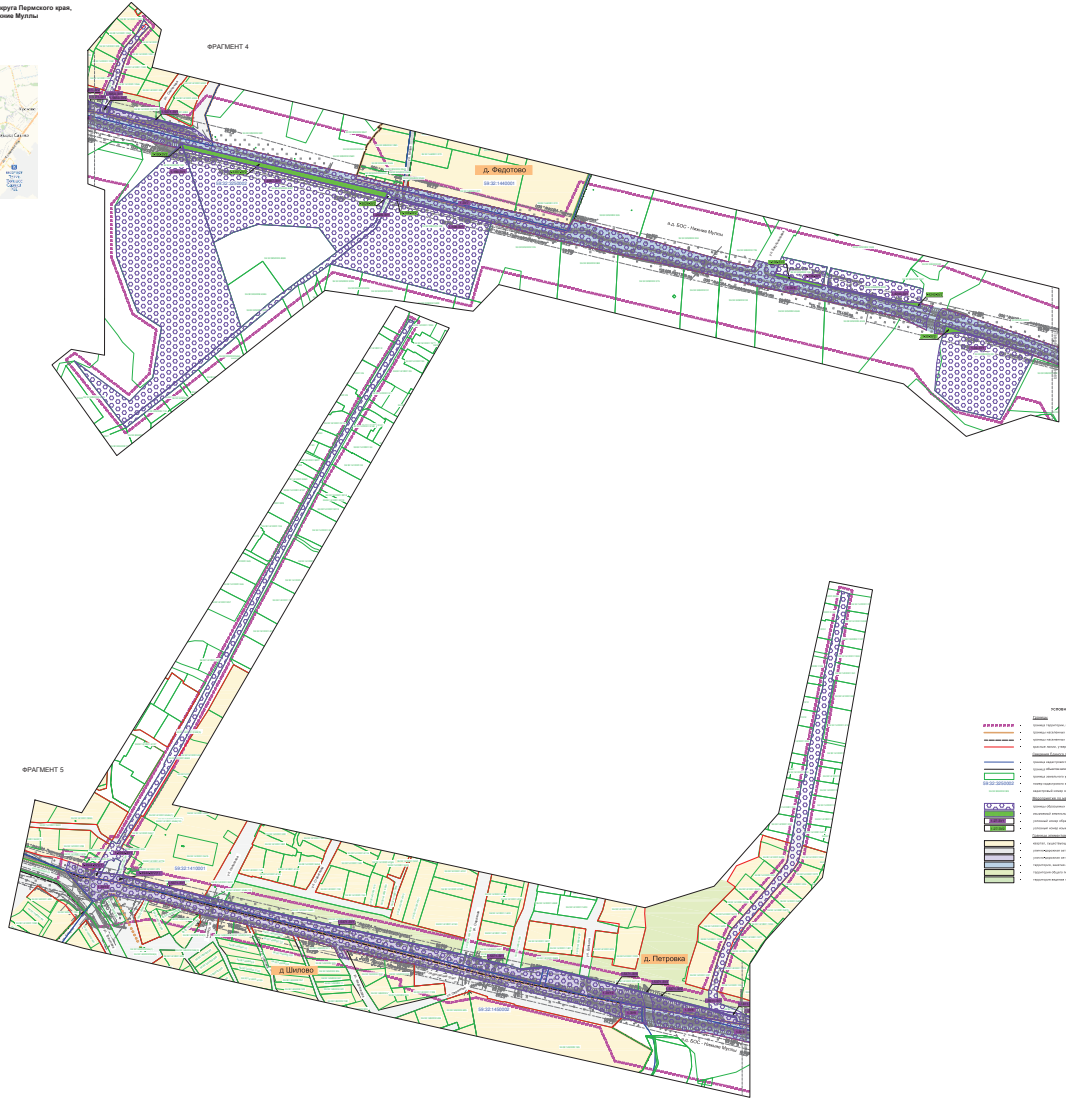
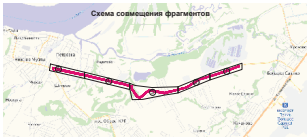
ПРОЕКТ

**межевания части территории Пермского муниципального округа
Пермского края, предусматривающей размещение линейного
объекта – автомобильная дорога БОС – Нижние Муллы**

Состав проекта межевания территории

№	Наименование
1	Графическая часть
2	Текстовая часть

Проект планировки и проект межевания части территории Парковского муниципального округа Парковского края, предусматривающей размещение линейного объекта - автомобильной дороги БСД - "Нижние Вулы", чертёж межевой территории (1:2500) № 1.2000



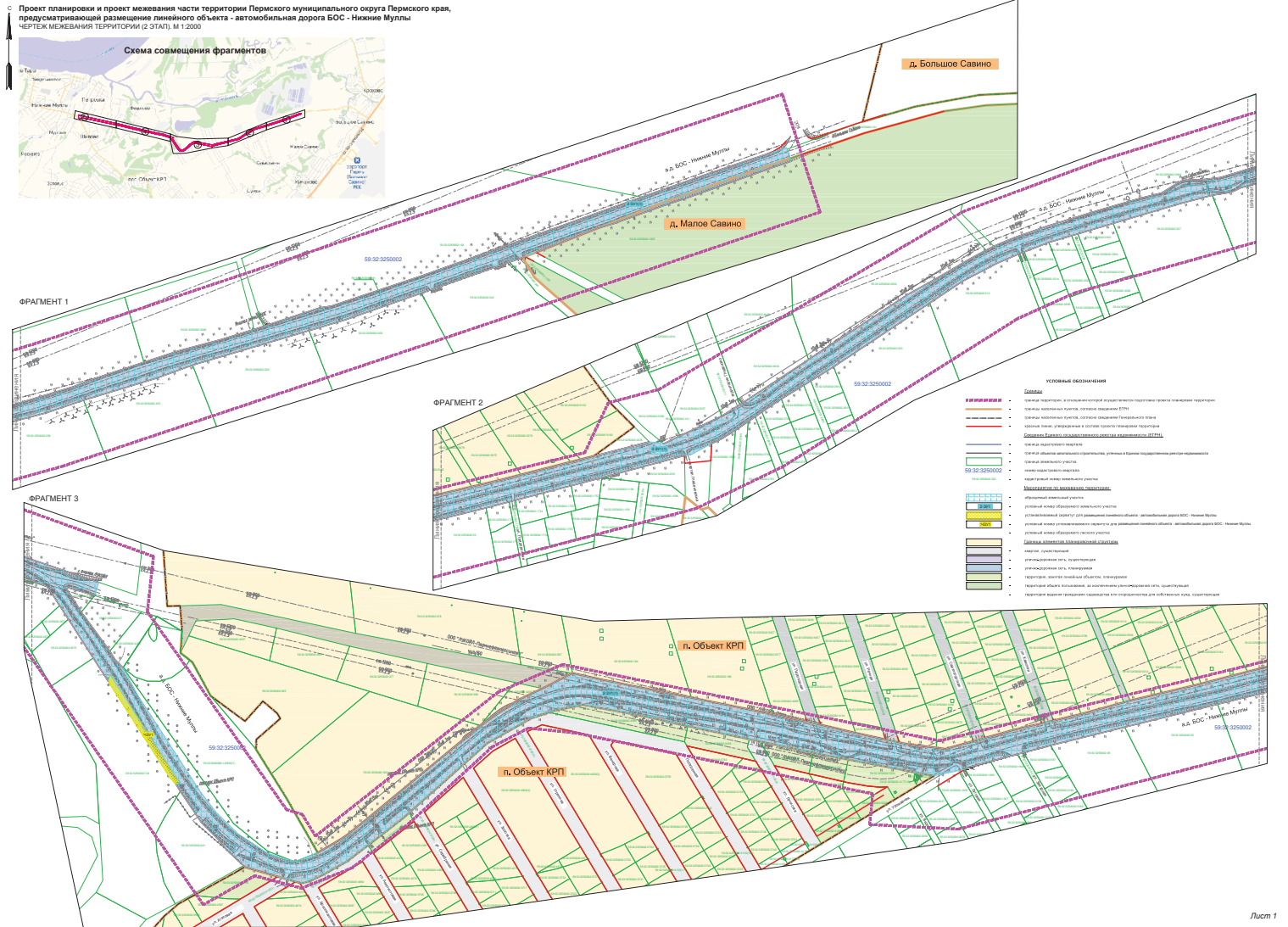
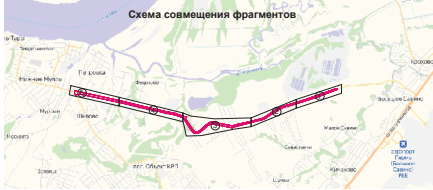
Символика

	Границы территории, подлежащей изъятию для государственных нужд Российской Федерации
	Границы территории, подлежащей изъятию для государственных нужд Российской Федерации
	Границы территории, подлежащей изъятию для государственных нужд Российской Федерации
	Границы территории, подлежащей изъятию для государственных нужд Российской Федерации
	Границы территории, подлежащей изъятию для государственных нужд Российской Федерации
	Границы территории, подлежащей изъятию для государственных нужд Российской Федерации
	Границы территории, подлежащей изъятию для государственных нужд Российской Федерации
	Границы территории, подлежащей изъятию для государственных нужд Российской Федерации
	Границы территории, подлежащей изъятию для государственных нужд Российской Федерации
	Границы территории, подлежащей изъятию для государственных нужд Российской Федерации
	Границы территории, подлежащей изъятию для государственных нужд Российской Федерации
	Границы территории, подлежащей изъятию для государственных нужд Российской Федерации
	Границы территории, подлежащей изъятию для государственных нужд Российской Федерации
	Границы территории, подлежащей изъятию для государственных нужд Российской Федерации
	Границы территории, подлежащей изъятию для государственных нужд Российской Федерации
	Границы территории, подлежащей изъятию для государственных нужд Российской Федерации
	Границы территории, подлежащей изъятию для государственных нужд Российской Федерации
	Границы территории, подлежащей изъятию для государственных нужд Российской Федерации
	Границы территории, подлежащей изъятию для государственных нужд Российской Федерации
	Границы территории, подлежащей изъятию для государственных нужд Российской Федерации
	Границы территории, подлежащей изъятию для государственных нужд Российской Федерации

Чертеж межевания территории (2 этап)

Проект планировки и проект межевания части территории Пермского муниципального округа Пермского края, предусматривающей размещение линейного объекта - автомобильная дорога БОС - Нижние Муллы
 ЧЕРТЕЖ МЕЖЕВАНИЯ ТЕРРИТОРИИ (2 ЭТАП). М 1:2000

Схема совмещения фрагментов



УСЛОВНЫЕ ОБОЗНАЧЕНИЯ

	Границы территории, отведенной под размещение линейного объекта
	Границы территории, отведенной под размещение объектов размещения объектов размещения
	Границы территории, отведенной под размещение объектов размещения объектов размещения
	Границы территории, отведенной под размещение объектов размещения объектов размещения
	Границы территории, отведенной под размещение объектов размещения объектов размещения
	Границы территории, отведенной под размещение объектов размещения объектов размещения
	Границы территории, отведенной под размещение объектов размещения объектов размещения
	Границы территории, отведенной под размещение объектов размещения объектов размещения
	Границы территории, отведенной под размещение объектов размещения объектов размещения
	Границы территории, отведенной под размещение объектов размещения объектов размещения
	Границы территории, отведенной под размещение объектов размещения объектов размещения
	Границы территории, отведенной под размещение объектов размещения объектов размещения
	Границы территории, отведенной под размещение объектов размещения объектов размещения
	Границы территории, отведенной под размещение объектов размещения объектов размещения
	Границы территории, отведенной под размещение объектов размещения объектов размещения
	Границы территории, отведенной под размещение объектов размещения объектов размещения
	Границы территории, отведенной под размещение объектов размещения объектов размещения
	Границы территории, отведенной под размещение объектов размещения объектов размещения
	Границы территории, отведенной под размещение объектов размещения объектов размещения
	Границы территории, отведенной под размещение объектов размещения объектов размещения
	Границы территории, отведенной под размещение объектов размещения объектов размещения

II. Текстовая часть

1. Перечень и сведения о площади образуемых земельных участков и способы их образования. Вид разрешенного использования образуемых земельных участков

Проектом межевания территории предусмотрено образование земельного участка под линейный объект (автомобильная дорога БОС – Нижние Муллы) в два этапа.

В соответствии с частью 4 статьи 36 Градостроительного кодекса Российской Федерации действие градостроительного регламента не распространяется на земельные участки, предназначенные для размещения линейных объектов и (или) занятые линейными объектами, а также в границах территорий общего пользования.

Виды разрешенного использования образуемых земельных участков установлены в соответствии с Классификатором видов разрешенного использования земельных участков, утвержденным приказом Федеральной службы государственной регистрации, кадастра и картографии от 10 ноября 2020 г. № П/0412.

Линии отступа от красных линий не устанавливаются.

Для размещения линейного объекта транспортной инфраструктуры автомобильная дорога «БОС – Нижние Муллы» на территории Пермского городского округа Пермского края планируется установление публичного сервитута на землях лесного фонда.

Таблица 1

Условный номер на чертеже	Кадастровый номер земельного участка	Адрес	Категория земель	Площадь устанавливаемого сервитута, кв.м
ЧЗУ1	59:32:4123501:129 (ЕЗ 59:32:0000000:337)	Пермский край, Култаевское участковое лесничество, квартал (выделы) №72 (13,14,18, 19)	Земли лесного фонда	1034

Сведения об образуемых в результате межевания территории земельных участках для размещения линейного объекта транспортной инфраструктуры автомобильная дорога «БОС – Нижние Муллы» на территории Пермского округа Пермского края приведены в таблице 2 настоящего раздела.

Перечень образуемых земельных участков

Условный номер образуемых земельных участков на чертеже	Этап межевания	Кадастровый номер земельного участка, из которого образуются земельные участки	Местоположение земельного участка	Сведения об отнесении образуемого земельного участка к определенной категории земель	Вид разрешенного использования образуемого земельного участка	Площадь образуемого земельного участка, кв.м.	Способ образования земельного участка	Сведения об отнесении (не отнесении) образуемого земельного участка к территории общего пользования	Необходимость изъятия для муниципальных нужд
1	2	3	4	5	6	7	8	9	10
1-3У-1	1	-	Пермский край, Пермский муниципальный округ	Земли промышленности, энергетики, транспорта, связи, радиовещания, телевидения, информатики, земли для обеспечения космической деятельности, земли обороны, безопасности и земли иного специального назначения	Автомобильный транспорт (7.2.1)	804	Образуется из земель, находящихся в государственной или муниципальной собственности	+	-
1-1585-3У1	1	59:32:3250002:1585	Пермский край, Пермский муниципальный округ	Земли населенных пунктов	Для дачного строительства	564767	Образуется путем раздела земельного участка с кадастровым номером 59:32:3250002:1585 с сохранением его в измененных границах	-	-
1-1585-3У2	1	59:32:3250002:1585	Пермский край, Пермский муниципальный округ	Земли промышленности, энергетики, транспорта, связи, радиовещания, телевидения, информатики, земли для обеспечения космической деятельности, земли обороны, безопасности и земли иного специального назначения	Автомобильный транспорт (7.2.1)	868	Образуется путем раздела земельного участка с кадастровым номером 59:32:3250002:1585 с сохранением его в измененных границах	+	+
1-100-3У1	1	59:32:3250002:100	Пермский край, Пермский муниципальный округ	Земли сельскохозяйственного назначения	Для сельскохозяйственного производства	44085	Образуется путем раздела земельного участка с кадастровым номером 59:32:3250002:100 с сохранением его в измененных границах	-	-
1-100-3У2	1	59:32:3250002:100	Пермский край, Пермский муниципальный округ	Земли промышленности, энергетики, транспорта, связи, радиовещания, телевидения,	Автомобильный транспорт (7.2.1)	1)-856; 2)-217	Образуется путем раздела земельного участка с кадастровым номером 59:32:3250002:100 с сохранением его в измененных границах	+	+

				информатики, земли для обеспечения космической деятельности, земли обороны, безопасности и земли иного специального назначения					
1-101-3У1	1	59:32:3250002:101	Пермский край, Пермский муниципальный округ	Земли промышленности, энергетики, транспорта, связи, радиовещания, телевидения, информатики, земли для обеспечения космической деятельности, земли обороны, безопасности и земли иного специального назначения	Автомобильный транспорт (7.2.1)	17174	Образуется путем раздела земельного участка с кадастровым номером 59:32:3250002:101 с сохранением его в измененных границах	+	-
1-101-3У2	1	59:32:3250002:101	Пермский край, Пермский муниципальный округ	Земли промышленности, энергетики, транспорта, связи, радиовещания, телевидения, информатики, земли для обеспечения космической деятельности, земли обороны, безопасности и земли иного специального назначения	Автомобильный транспорт (7.2.1)	33644		+	-
1-3У2	1	-	Пермский край, Пермский муниципальный округ	Земли промышленности, энергетики, транспорта, связи, радиовещания, телевидения, информатики, земли для обеспечения космической деятельности, земли обороны, безопасности и земли иного специального назначения	Автомобильный транспорт (7.2.1)	44	Образуется из земель, находящихся в государственной или муниципальной собственности	+	-
1-3386-3У1	1	59:32:3250002:3386	Пермский край, Пермский муниципальный округ	Земли сельскохозяйственного назначения	Для сельскохозяйственного производства	12440	Образуется путем раздела земельного участка с кадастровым номером 59:32:3250002:3386 с сохранением его в измененных границах	-	-
1-3386-3У2	1	59:32:3250002:3386	Пермский край, Пермский муниципальный округ	Земли промышленности, энергетики, транспорта, связи, радиовещания, телевидения, информатики, земли для обеспечения космической деятельности, земли обороны, безопасности и земли иного	Автомобильный транспорт (7.2.1)	560		+	+

				специального назначения					
1-3385-3У1	1	59:32:3250002:3385	Пермский край, Пермский муниципальный округ	Земли сельскохозяйственного назначения	Для сельскохозяйственного производства	56878	Образуется путем раздела земельного участка с кадастровым номером 59:32:3250002:3385 с сохранением его в измененных границах	-	-
1-3385-3У2	1	59:32:3250002:3385	Пермский край, Пермский муниципальный округ	Земли промышленности, энергетики, транспорта, связи, радиовещания, телевидения, информатики, земли для обеспечения космической деятельности, земли обороны, безопасности и земли иного специального назначения	Автомобильный транспорт (7.2.1)	1)-224; 2)-1077		+	+
1-336-3У1	1	59:32:3250002:336	Пермский край, Пермский муниципальный округ	Земли сельскохозяйственного назначения	Для ведения личного подсобного хозяйства	31954	Образуется путем раздела земельного участка с кадастровым номером 59:32:3250002:336 с сохранением его в измененных границах	-	-
1-336-3У2	1	59:32:3250002:336	Пермский край, Пермский муниципальный округ	Земли промышленности, энергетики, транспорта, связи, радиовещания, телевидения, информатики, земли для обеспечения космической деятельности, земли обороны, безопасности и земли иного специального назначения	Автомобильный транспорт (7.2.1)	46		+	+
1-3У3	1	-	Пермский край, Пермский муниципальный округ	Земли промышленности, энергетики, транспорта, связи, радиовещания, телевидения, информатики, земли для обеспечения космической деятельности, земли обороны, безопасности и земли иного специального назначения	Автомобильный транспорт (7.2.1)	59	Образуется из земель, находящихся в государственной или муниципальной собственности	+	-

1-4636-3У1	1	59:32:3250002:4636	Пермский край, Пермский муниципальный округ	Земли сельскохозяйственного назначения	Обеспечение сельскохозяйственного производства	246051	Образуется путем раздела земельного участка с кадастровым номером 59:32:3250002:4636 с сохранением его в измененных границах	-	-
1-4636-3У2	1	59:32:3250002:4636		Земли промышленности, энергетики, транспорта, связи, радиовещания, телевидения, информатики, земли для обеспечения космической деятельности, земли обороны, безопасности и земли иного специального назначения	Автомобильный транспорт (7.2.1)	283		+	+
1-2793-3У1	1	59:32:3250002:2793	Пермский край, Пермский муниципальный округ	Земли сельскохозяйственного назначения	Для садоводства	812	Образуется путем раздела земельного участка с кадастровым номером 59:32:3250002:2793 с сохранением его в измененных границах	-	-
1-2793-3У2	1	59:32:3250002:2793	Пермский край, Пермский муниципальный округ	Земли промышленности, энергетики, транспорта, связи, радиовещания, телевидения, информатики, земли для обеспечения космической деятельности, земли обороны, безопасности и земли иного специального назначения	Автомобильный транспорт (7.2.1)	14		+	+
1-2849-3У1	1	59:32:3250002:2849	Пермский край, Пермский муниципальный округ	Земли сельскохозяйственного назначения	Для садоводства	24841	Образуется путем раздела земельного участка с кадастровым номером 59:32:3250002:2849 с сохранением его в измененных границах	-	-
1-2849-3У2	1	59:32:3250002:2849	Пермский край, Пермский муниципальный округ	Земли промышленности, энергетики, транспорта, связи, радиовещания, телевидения, информатики, земли для обеспечения космической деятельности, земли обороны, безопасности и земли иного специального назначения	Автомобильный транспорт (7.2.1)	1)-14; 2)-50		+	-

1-2790-3У1	1	59:32:3250002:2790	Пермский край, Пермский муниципальный округ	Земли сельскохозяйственного назначения	Для садоводства	1316	Образуется путем раздела земельного участка с кадастровым номером 59:32:3250002:2790 с сохранением его в измененных границах	-	-
1-2790-3У2	1	59:32:3250002:2790	Пермский край, Пермский муниципальный округ	Земли промышленности, энергетики, транспорта, связи, радиовещания, телевидения, информатики, земли для обеспечения космической деятельности, земли обороны, безопасности и земли иного специального назначения	Автомобильный транспорт (7.2.1)	20		+	+
1-1884-3У1	1	59:32:3250002:1884	Пермский край, Пермский муниципальный округ	Земли сельскохозяйственного назначения	Ведение садоводства	16899	Образуется путем раздела земельного участка с кадастровым номером 59:32:3250002:1884 с сохранением его в измененных границах	-	-
1-1884-3У2	1	59:32:3250002:1884	Пермский край, Пермский муниципальный округ	Земли промышленности, энергетики, транспорта, связи, радиовещания, телевидения, информатики, земли для обеспечения космической деятельности, земли обороны, безопасности и земли иного специального назначения	Автомобильный транспорт (7.2.1)	101		+	+
1-3У4	1	-	Пермский край, Пермский муниципальный округ	Земли промышленности, энергетики, транспорта, связи, радиовещания, телевидения, информатики, земли для обеспечения космической деятельности, земли обороны, безопасности и земли иного специального назначения	Автомобильный транспорт (7.2.1)	27	Образуется из земель, находящихся в государственной или муниципальной собственности	+	-
1-371-3У1	1	59:32:3250002:371	Пермский край, Пермский муниципальный округ	Земли промышленности, энергетики, транспорта, связи, радиовещания, телевидения, информатики, земли для обеспечения космической деятельности, земли обороны, безопасности и	Под промышленные предприятия	17767	Образуется путем раздела земельного участка с кадастровым номером 59:32:3250002:371 с сохранением его в измененных границах	-	-

				земли иного специального назначения					
1-371-3У2	1	59:32:3250002:371	Пермский край, Пермский муниципальный округ	Земли промышленности, энергетики, транспорта, связи, радиовещания, телевидения, информатики, земли для обеспечения космической деятельности, земли обороны, безопасности и земли иного специального назначения	Автомобильный транспорт (7.2.1)	233		+	+
1-3У5	1	-	Пермский край, Пермский муниципальный округ	Земли промышленности, энергетики, транспорта, связи, радиовещания, телевидения, информатики, земли для обеспечения космической деятельности, земли обороны, безопасности и земли иного специального назначения	Автомобильный транспорт (7.2.1)	65056	Образуются из земель, находящихся в государственной или муниципальной собственности	+	-
1-641-3У1	1	59:32:3250002:641	Пермский край, Пермский муниципальный округ	Земли сельскохозяйственного назначения	Для животноводства (приют для собак)	8027	Образуются путем перераспределения земельного участка с кадастровым номером 59:32:3250002:641 с землями находящимися в государственной или муниципальной собственности	-	-
1-641-3У2	1	59:32:3250002:641	Пермский край, Пермский муниципальный округ	Земли промышленности, энергетики, транспорта, связи, радиовещания, телевидения, информатики, земли для обеспечения космической деятельности, земли обороны, безопасности и земли иного специального назначения	Автомобильный транспорт (7.2.1)	127		+	+
1-724-3У1	1	59:32:3250002:724	Пермский край, Пермский муниципальный округ	Земли сельскохозяйственного назначения	Для сельскохозяйственного производства	23967	Образуются путем раздела земельного участка с кадастровым номером 59:32:3250002:724 с сохранением его в измененных границах	-	-

1-724-3У2	1	59:32:3250002:724	Пермский край, Пермский муниципальный округ	Земли промышленности, энергетики, транспорта, связи, радиовещания, телевидения, информатики, земли для обеспечения космической деятельности, земли обороны, безопасности и земли иного специального назначения	Автомобильный транспорт (7.2.1)	6		+	+
1-4238-3У1	1	59:32:3250002:4238	Пермский край, Пермский муниципальный округ	Земли сельскохозяйственного назначения	Для сельскохозяйственного производства	1575	Образуется путем раздела земельного участка с кадастровым номером 59:32:3250002:4238 с сохранением его в измененных границах	-	-
1-4238-3У2	1	59:32:3250002:4238	Пермский край, Пермский муниципальный округ	Земли промышленности, энергетики, транспорта, связи, радиовещания, телевидения, информатики, земли для обеспечения космической деятельности, земли обороны, безопасности и земли иного специального назначения	Автомобильный транспорт (7.2.1)	17		+	+
1-27-3У1	1	59:32:3250002:27	Пермский край, Пермский муниципальный округ	Земли сельскохозяйственного назначения	Для сельскохозяйственного производства	2619	Образуется путем раздела земельного участка с кадастровым номером 59:32:3250002:27 с сохранением его в измененных границах	-	-
1-27-3У2	1	59:32:3250002:27	Пермский край, Пермский муниципальный округ	Земли промышленности, энергетики, транспорта, связи, радиовещания, телевидения, информатики, земли для обеспечения космической деятельности, земли обороны, безопасности и земли иного специального назначения	Автомобильный транспорт (7.2.1)	81		+	+
1-30-3У1	1	59:32:3250002:30	Пермский край, Пермский муниципальный округ	Земли сельскохозяйственного назначения	Для сельскохозяйственного производства	13200	Образуется путем перераспределения земельного участка с кадастровым номером 59:32:3250002:30 с землями находящимися в государственной или	-	-

1-30-3У2	1	59:32:3250002:30	Пермский край, Пермский муниципальный округ	Земли промышленности, энергетики, транспорта, связи, радиовещания, телевидения, информатики, земли для обеспечения космической деятельности, земли обороны, безопасности и земли иного специального назначения	Автомобильный транспорт (7.2.1)	229	муниципальной собственности	+	+
1-4240-3У1	1	59:32:3250002:4240	Пермский край, Пермский муниципальный округ	Земли сельскохозяйственного назначения	Ремонт автомобилей, склад	3770	Образуется путем раздела земельного участка с кадастровым номером 59:32:3250002:4240 с сохранением его в измененных границах	-	-
1-4240-3У2	1	59:32:3250002:4240	Пермский край, Пермский муниципальный округ	Земли промышленности, энергетики, транспорта, связи, радиовещания, телевидения, информатики, земли для обеспечения космической деятельности, земли обороны, безопасности и земли иного специального назначения	Автомобильный транспорт (7.2.1)	347		+	+
1-136-3У1	1	59:32:3250002:136	Пермский край, Пермский муниципальный округ	Земли сельскохозяйственного назначения	Для сельскохозяйственного производства	1881	Образуется путем раздела земельного участка с кадастровым номером 59:32:3250002:136 с сохранением его в измененных границах	-	-
1-136-3У2	1	59:32:3250002:136	Пермский край, Пермский муниципальный округ	Земли промышленности, энергетики, транспорта, связи, радиовещания, телевидения, информатики, земли для обеспечения космической деятельности, земли обороны, безопасности и земли иного специального назначения	Автомобильный транспорт (7.2.1)	327		+	+
1-3У6	1	-	Пермский край, Пермский муниципальный округ	Земли промышленности, энергетики, транспорта, связи, радиовещания, телевидения, информатики, земли для обеспечения космической деятельности, земли обороны, безопасности и	Автомобильный транспорт (7.2.1)	29308	Образуется из земель, находящихся в государственной или муниципальной собственности	+	-

				земли иного специального назначения					
1-3У7	1	-	Пермский край, Пермский муниципальный округ	Земли населенных пунктов	Улично-дорожная сеть (12.0.1)	2946	Образуется из земель, находящихся в государственной или муниципальной собственности	+	-
1-108-3У1	1	59:32:3250002:108	Пермский край, Пермский муниципальный округ	Земли сельскохозяйственного назначения	Для ведения личного подсобного хозяйства	20770	Образуется путем раздела земельного участка с кадастровым номером 59:32:3250002:108 с сохранением его в измененных границах	-	-
1-108-3У2	1	59:32:3250002:108	Пермский край, Пермский муниципальный округ	Земли промышленности, энергетики, транспорта, связи, радиовещания, телевидения, информатики, земли для обеспечения космической деятельности, земли обороны, безопасности и земли иного специального назначения	Автомобильный транспорт (7.2.1)	230		+	+
1-2028-3У1	1	59:32:3250002:2028	Пермский край, Пермский муниципальный округ	Земли сельскохозяйственного назначения	Для сельскохозяйственного производства	3658	Образуется путем раздела земельного участка с кадастровым номером 59:32:3250002:2028 с сохранением его в измененных границах	-	-
1-2028-3У2	1	59:32:3250002:2028	Пермский край, Пермский муниципальный округ	Земли промышленности, энергетики, транспорта, связи, радиовещания, телевидения, информатики, земли для обеспечения космической деятельности, земли обороны, безопасности и земли иного специального назначения	Автомобильный транспорт (7.2.1)	53		+	+

1-4387-3У1	1	59:32:3250002:4387	Пермский край, Пермский муниципальный округ	Земли промышленности, энергетики, транспорта, связи, радиовещания, телевидения, информатики, земли для обеспечения космической деятельности, земли обороны, безопасности и земли иного специального назначения	Для размещения логистического центра	23601	Образуется путем раздела земельного участка с кадастровым номером 59:32:3250002:4387 с сохранением его в измененных границах	-	-
1-4387-3У2	1	59:32:3250002:4387	Пермский край, Пермский муниципальный округ	Земли промышленности, энергетики, транспорта, связи, радиовещания, телевидения, информатики, земли для обеспечения космической деятельности, земли обороны, безопасности и земли иного специального назначения	Автомобильный транспорт (7.2.1)	2544		+	+
1-190-3У1	1	59:32:3250002:190	Пермский край, Пермский муниципальный округ	Земли сельскохозяйственного назначения	Для ведения личного подсобного хозяйства	41966	Образуется путем раздела земельного участка с кадастровым номером 59:32:3250002:190 с сохранением его в измененных границах	-	-
1-190-3У2	1	59:32:3250002:190	Пермский край, Пермский муниципальный округ	Земли промышленности, энергетики, транспорта, связи, радиовещания, телевидения, информатики, земли для обеспечения космической деятельности, земли обороны, безопасности и земли иного специального назначения	Автомобильный транспорт (7.2.1)	34		+	+
1-3У8	1	-	Пермский край, Пермский муниципальный округ	Земли населенных пунктов	Улично-дорожная сеть (12.0.1)	3544	Образуется из земель, находящихся в государственной или муниципальной собственности	+	-
1-5371-3У1		59:32:1410001:5371	Пермский край, Пермский муниципальный округ	Земли населенных пунктов	Улично-дорожная сеть (12.0.1)	1070	Образуется путем раздела земельного участка с кадастровым номером 59:32:1410001:5371 с сохранением его в измененных границах	+	-

1-5371-3У2		59:32:1410001:5371	Пермский край, Пермский муниципальный округ	Земли населенных пунктов	Улично-дорожная сеть (12.0.1)	211		+	-
1-5371-3У3		59:32:1410001:5371	Пермский край, Пермский муниципальный округ	Земли населенных пунктов	Земельные участки (территории) общего пользования (12.0)	22		+	-
1-5371-3У4		59:32:1410001:5371	Пермский край, Пермский муниципальный округ	Земли населенных пунктов	Улично-дорожная сеть (12.0.1)	282		+	-
1-5650-3У1	1	59:32:1410001:5650	Пермский край, Пермский муниципальный округ	Земли населенных пунктов	Улично-дорожная сеть (12.0.1)	1403	Образуетя путем раздела земельного участка с кадастровым номером 59:32:1410001:5650 с сохранением его в измененных границах	+	-
1-5650-3У2	1	59:32:1410001:5650	Пермский край, Пермский муниципальный округ	Земли населенных пунктов	Улично-дорожная сеть (12.0.1)	150		+	-
1-5611-3У1	1	59:32:1410001:5611	Пермский край, Пермский муниципальный округ	Земли населенных пунктов	Улично-дорожная сеть (12.0.1)	9765	Образуетя путем раздела земельного участка с кадастровым номером 59:32:1410001:5611 с сохранением его в измененных границах	+	-
1-5611-3У2	1	59:32:1410001:5611	Пермский край, Пермский муниципальный округ	Земли населенных пунктов	Улично-дорожная сеть (12.0.1)	277		+	-

1-3У9	1	-	Пермский край, Пермский муниципальный округ	Земли промышленности, энергетики, транспорта, связи, радиовещания, телевидения, информатики, земли для обеспечения космической деятельности, земли обороны, безопасности и земли иного специального назначения	Автомобильный транспорт (7.2.1)	822	Образуется из земель, находящихся в государственной или муниципальной собственности	+	-
1-3У10	1	-	Пермский край, Пермский муниципальный округ	Земли населенных пунктов	Улично-дорожная сеть (12.0.1)	27027	Образуется из земель, находящихся в государственной или муниципальной собственности	+	-
1-4944-3У1	1	59:32:1410001:4944	Пермский край, Пермский муниципальный округ	Земли населенных пунктов	Под объекты транспорта Автомобильного	8085	Образуется путем раздела земельного участка с кадастровым номером 59:32:1410001:4944 с сохранением его в измененных границах	+	-
1-4944-3У2	1	59:32:1410001:4944	Пермский край, Пермский муниципальный округ	Земли населенных пунктов	Улично-дорожная сеть (12.0.1)	1)-178; 2)-141		+	-
2-3У1	2	-	Пермский край, Пермский муниципальный округ	Земли промышленности, энергетики, транспорта, связи, радиовещания, телевидения, информатики, земли для обеспечения космической деятельности, земли обороны, безопасности и земли иного специального назначения	Автомобильный транспорт (7.2.1)	1)104762 2)32883 3)822	Образуется путем объединения земельных участков образованных на 1 этапе межевания (1- 3У1, 1-1585-3У2, 1-100- 3У2, 1-101-3У2, 1-3У2, 1-3386-3У2, 1-3385- 3У2, 1-336-3У2; 1-3У3, 1-4636-3У2,1-371- 3У2;1-2793-3У2;1-2790- 3У2;1-2849-3У2; 1- 1884-3У2; 1-3У4, 1- 3У5, 1-641-3У2; 1-724- 3У2; 1-4238-3У2, 1-27- 3У2, 1-30-3У2, 1-3У6, 1-4240-3У2, 1-136-3У2, 1-108-3У2, 1-2028-3У2, 1-4387-3У2,1-190-3У2)	+	-

2-3У2	2	-	Пермский край, Пермский муниципальный округ	Земли населенных пунктов	Улично-дорожная сеть (12.0.1)	1)2946 2)4406 3)28467	Образуется путем объединения земельных участков образованных на 1 этапе межевания (1- 3У7, 1-5371-3У1, 1- 5371-3У2, 1-5371-3У4, 1-5650-3У2, 1-5611- 3У2, 1-3У8, 1-3У9, 1- 3У10, 1-4944-3У2)	+	-
-------	---	---	--	-----------------------------	----------------------------------	-----------------------------	--	---	---

2. Целевое назначение лесов, вид (виды) разрешенного использования лесного участка, количественные и качественные характеристики лесного участка, сведения о нахождении лесного участка в границах особозащитных участков лесов

2.1 Целевое назначение лесов.

Проектируемый лесной участок из состава земель лесного фонда расположен в защитных лесах (леса, расположенные в водоохраных зонах), защитных лесах (ценные леса: запретные полосы лесов, расположенные вдоль водных объектов).

В соответствии со статьей 111 Лесного кодекса Российской Федерации (далее – ЛК РФ) к защитным лесам относятся леса, которые являются природными объектами, имеющими особо ценное значение, и в отношении которых устанавливается особый правовой режим использования, охраны, защиты, воспроизводства лесов.

Ограничения в использовании лесов, расположенных в зеленых зонах, определяются частью 4 статьи 114 ЛК РФ.

В связи с расположением проектируемой автомобильной дороги на территории лесов, расположенных в зеленых зонах, необходима разработка проекта изменения границ лесов, расположенных в зеленых зонах.

Согласно части 6 статьи 114 ЛК РФ порядок изменения границ земель, на которых располагаются леса, расположенные в зеленых зонах, определяются постановлением Правительства Российской Федерации от 21 декабря 2019 г. № 1755 «Об утверждении Правил изменения границ земель, на которых располагаются леса, указанные в пунктах 3 и 4 части 1 статьи 114 Лесного кодекса Российской Федерации, и определения функциональных зон в лесах, расположенных в лесопарковых зонах».

2.2 Вид (виды) разрешенного использования лесного участка

Использование проектируемого лесного участка предполагается для эксплуатации линейных объектов в целях размещения существующего линейного объекта транспортной инфраструктуры «автомобильная дорога «БОС – Нижние Муллы» в соответствии со статьей 45 Лесного кодекса Российской Федерации. Нового строительства, реконструкции и переустройства в границах проектирования не предусмотрено.

2.3 Количественные и качественные характеристики лесного участка

Количественные и качественные характеристики проектируемого лесного участка в составе земель лесного фонда составлены на основании данных выписки из государственного лесного реестра от 4 декабря 2023г. №1501-2023-11 и приведены в таблицах 2-5 настоящего раздела.

Таблица 3

Характеристика проектируемого лесного участка в составе земель лесного фонда

Общая площадь всего (кв.м)	в том числе									
	лесные земли					не лесные земли				
	занятые лесными насажде- ниями, всего	в том числе покрытые лесными культурами, всего	лесные питомники, плантации	не занятые лесными насаждения ми	итого	дороги	просеки	болота	другие	итого
1	2	3	4	5	6	7	8	9	10	11
1034	-	-	-	-	-	1034	-	-	-	1034

Таблица 4

Характеристика насаждений проектируемого лесного участка в составе земель лесного фонда

Участковое лесничество	Номер квартала	Номер выдела	Состав насаждения или характеристика лесного участка при отсутствии насаждений	Площадь кв.м	В том числе по группам возраста древостоя			
					молодняки	средние возрастные	приспевающие	спелые и перестойные
Култаевское участковое лесничество, квартал (выделы) №72 (13,14,18, 19)	72	18	Лесная дорога	1034	-	-	-	-
ИТОГО				1034	-	-	-	-

Таблица 5

Средние таксационные показатели насаждений проектируемого лесного участка

Целевое назначение лесов	Хозяйство, преобладающая порода	Состав насаждений	Возраст	Бонитет	Полнота	Средний запас древесины (м.куб/га)		
						Средне-возрастные	приспевающие	спелые и перестойные
Защитные леса	-	-	-		-	-	-	-

Таблица 6

Виды и объемы использования лесов на проектируемом лесном участке

Целевое назначение лесов	Хозяйство (хвойное, твердолиственное, мягколиственное)	Площадь кв.м	Единица измерения	Объемы использования лесов, (изъятия лесных ресурсов)
1	2	3	4	5
Вид использования лесов – Строительство, реконструкция, эксплуатация линейного объекта				
Цель предоставления лесного участка – «автомобильная дорога «БОС – Нижние Муллы»				
Защитные леса	хвойное	-	м.куб	-
	твердолиственное	-	м.куб	-
	мягколиственное	-	м.куб	-

4.Перечень координат характерных точек образуемых земельныхучастков и частей земельных участков

Таблица 7

Перечень координат характерных точек границ, образуемых земельных участков 1 этапа

1-3У1			27	508752,70	2217752,15	66	508440,40	2217628,05
№№ точек	X	Y	28	508747,45	2217731,75	67	508431,90	2217610,30
			29	508738,35	2217708,90	68	508441,90	2217598,00
1	508593,06	2216436,87	30	508724,05	2217692,30	69	508446,70	2217556,60
2	508621,79	2216518,48	31	508708,10	2217682,80	70	508456,75	2217530,90
3	508636,43	2216561,74	32	508694,40	2217679,60	71	508467,30	2217522,80
4	508645,87	2216590,46	33	508676,05	2217678,75	72	508487,10	2217514,95
5	508654,88	2216617,99	34	508651,20	2217691,15	73	508498,45	2217480,20
6	508652,94	2216618,67	35	508645,90	2217700,20	74	508453,70	2217370,40
7	508590,92	2216447,56	36	508643,15	2217713,00	75	508447,35	2217364,30
1-1585-3У1			37	508628,80	2217716,75	76	508438,05	2217363,20
№№ точек	X	Y	38	508620,10	2217716,35	77	508426,00	2217367,55
			39	508614,95	2217718,90	78	508400,50	2217392,65
1	508580,94	2216460,34	40	508596,85	2217736,85	79	508378,55	2217436,15
2	508592,96	2216496,31	41	508596,95	2217685,10	80	508367,75	2217441,00
3	508628,89	2216597,58	42	508593,65	2217676,55	81	508354,70	2217440,60
4	508637,82	2216623,89	43	508583,45	2217659,90	82	508334,50	2217423,85
5	508641,33	2216622,75	44	508571,70	2217649,20	83	508316,65	2217414,75
6	508645,41	2216634,70	45	508559,60	2217642,15	84	508284,20	2217372,20
7	508672,90	2216715,17	46	508540,85	2217639,65	85	508243,90	2217257,10
8	508700,20	2216814,43	47	508519,75	2217647,20	86	508247,05	2217239,10
9	508707,65	2216866,99	48	508514,90	2217653,60	87	508234,30	2217186,95
10	508712,75	2216983,33	49	508510,20	2217664,60	88	508212,30	2217154,55
11	508728,49	2217298,51	50	508510,00	2217676,15	89	508121,80	2217097,80
12	508736,05	2217449,24	51	508489,05	2217683,90	90	508110,50	2217087,20
13	508741,29	2217525,22	52	508478,30	2217698,60	91	508097,25	2217065,40
14	508746,85	2217568,91	53	508473,35	2217712,80	92	508085,85	2217058,20
15	508760,17	2217625,21	54	508470,60	2217730,35	93	508059,85	2217051,75
16	508769,65	2217656,65	55	508434,80	2217741,90	94	507994,35	2217045,85
17	508790,88	2217727,11	56	508411,30	2217744,70	95	507980,85	2217046,15
18	508815,37	2217800,11	57	508390,35	2217735,75	96	507972,35	2217049,25
19	508803,23	2217801,22	58	508383,50	2217725,30	97	508165,89	2216668,62
20	508783,66	2217804,13	59	508383,40	2217710,20	98	508286,41	2216729,69
21	508758,52	2217806,51	60	508397,20	2217687,10	99	508370,40	2216594,89
22	508747,42	2217809,95	61	508406,15	2217665,15	100	508523,85	2216304,61
23	508741,17	2217808,14	62	508424,75	2217641,60	101	508553,88	2216381,54
24	508734,18	2217799,90	63	508436,20	2217639,90	102	508559,64	2216401,47
25	508746,60	2217782,50	64	508440,10	2217637,25	1-1585-3У2		
26	508751,25	2217766,95	65	508441,55	2217633,35			

№№ точек	X	Y	9	508741,29	2217525,22	17	508472,96	2216161,34
			10	508746,85	2217568,91	18	508511,64	2216271,50
1	508553,88	2216381,54	11	508760,17	2217625,21	19	508517,41	2216287,93
2	508585,97	2216463,57	12	508769,65	2217656,65	20	508523,85	2216304,61
3	508627,47	2216582,16	13	508790,88	2217727,11	21	508530,19	2216320,97
4	508641,33	2216622,75	14	508815,37	2217800,11	22	508585,97	2216463,57
5	508637,82	2216623,89	15	508816,09	2217802,82	23	508627,47	2216582,16
6	508628,89	2216597,58	16	508817,80	2217809,24	24	508641,33	2216622,75
7	508592,96	2216496,31	17	508820,18	2217822,50	25	508652,94	2216618,67
8	508580,94	2216460,34	18	508821,88	2217831,98	26	508590,92	2216447,56
9	508559,64	2216401,47	19	508822,26	2217838,68	27	508536,46	2216286,87
1-100-3У1			20	508823,00	2217852,27	28	508429,09	2215965,76
№№ точек	X	Y	21	508836,09	2217852,83	29	508424,12	2215951,96
			22	508835,33	2217839,48	30	508383,03	2215815,62
1	508516,43	2215936,64	23	508822,04	2217776,87	31	508321,94	2215612,94
2	508639,72	2216203,28	24	508809,11	2217736,63	32	508255,76	2215385,85
3	508628,70	2216258,48	25	508799,30	2217704,65	33	508232,45	2215336,96
4	508593,06	2216436,87	26	508782,90	2217650,29	34	508228,30	2215326,28
5	508495,64	2216164,80	27	508773,41	2217618,84	35	508211,56	2215293,47
6	508457,00	2216049,22	28	508768,10	2217601,26	36	508176,60	2215224,95
7	508454,72	2216034,51	29	508756,67	2217538,95	37	508038,98	2215015,24
8	508431,72	2215964,49	30	508747,58	2217416,05	38	508036,14	2215016,27
9	508441,14	2215959,92	31	508743,75	2217333,89	39	508033,22	2215017,34
10	508501,22	2215941,34	32	508740,92	2217273,40	40	508028,08	2215019,20
1-100-3У2			33	508731,11	2217074,83	41	508019,09	2214994,29
№№ точек	X	Y	34	508720,57	2216858,78	42	508021,65	2214993,36
			35	508706,01	2216778,48	43	508024,73	2214992,25
1	508495,64	2216164,80	36	508687,18	2216713,12	44	507990,17	2214919,94
2	508593,06	2216436,87	1-101-3У2			45	507983,45	2214942,86
3	508590,92	2216447,56	№№ точек	X	Y	46	507985,98	2214950,88
4	508536,46	2216286,87				47	507976,18	2214953,64
1	508431,72	2215964,49	1	508215,98	2215337,50	48	507992,44	2214980,05
2	508454,72	2216034,51	2	508226,93	2215363,27	49	508010,89	2215010,04
3	508457,00	2216049,22	3	508229,81	2215370,73	50	508020,62	2215025,84
4	508429,09	2215965,76	4	508241,68	2215401,46	51	508025,50	2215033,77
1-101-3У1			5	508250,09	2215429,93	52	508030,84	2215042,44
№№ точек	X	Y	6	508252,35	2215437,60	53	508045,99	2215067,05
			7	508265,43	2215481,92	54	508063,24	2215095,09
1	508652,94	2216618,67	8	508290,09	2215565,46	55	508068,57	2215103,74
2	508641,33	2216622,75	9	508300,63	2215605,68	56	508086,14	2215132,29
3	508672,90	2216715,17	10	508310,15	2215642,02	57	508165,88	2215252,52
4	508700,20	2216814,43	11	508323,28	2215692,13	58	508192,97	2215293,36
5	508707,65	2216866,99	12	508339,23	2215739,18	1-3У2		
6	508712,75	2216983,33	13	508366,60	2215829,89	№№ точек	X	Y
7	508728,49	2217298,51	14	508383,04	2215875,41			
8	508736,05	2217449,24	15	508426,17	2216021,01	2	508427,47	2215951,55
			16	508439,51	2216066,05			

3	508431,72	2215964,49	22	508321,16	2215300,80	4	508228,30	2215326,28
4	508429,09	2215965,76	1-3385-3У2			1-4636-3У1		
1-3386-3У1			№№ точек	X	Y	№№ точек	X	Y
№№ точек	X	Y	1	508356,25	2215726,76	1	508219,30	2215079,14
1	508467,88	2215790,67	2	508364,47	2215747,51	2	508223,01	2215077,85
2	508512,16	2215930,25	3	508386,73	2215814,53	3	508299,53	2215051,16
3	508498,28	2215934,01	4	508383,03	2215815,62	4	508305,17	2215049,09
4	508438,16	2215950,26				5	508347,13	2215033,62
5	508427,47	2215951,55	1	508236,90	2215332,56	6	508389,01	2215018,37
6	508415,19	2215911,37	2	508247,63	2215357,98	7	508364,14	2214950,64
7	508401,11	2215858,56	3	508262,28	2215399,86	8	508831,18	2214835,39
8	508386,73	2215814,53	4	508280,98	2215460,72	9	508832,40	2214858,56
9	508447,50	2215796,67	5	508296,71	2215514,85	10	508839,10	2214881,73
1-3386-3У2			6	508303,43	2215542,32	11	508852,56	2214908,49
№№ точек	X	Y	7	508316,79	2215563,73	12	508869,59	2214941,48
1	508401,11	2215858,56	8	508319,40	2215572,95	13	508879,05	2214982,64
2	508415,19	2215911,37	9	508320,33	2215594,12	14	508892,14	2215063,41
3	508427,47	2215951,55	10	508322,89	2215616,10	15	508882,79	2215147,94
4	508424,12	2215951,96	11	508321,94	2215612,94	16	508877,51	2215195,70
5	508383,03	2215815,62	12	508255,76	2215385,85	17	508887,99	2215277,94
6	508386,73	2215814,53	13	508232,45	2215336,96	18	508908,70	2215338,60
1-3385-3У1			1-336-3У1			19	508502,92	2215204,40
№№ точек	X	Y	№№ точек	X	Y	20	508461,36	2215323,21
1	508456,32	2215332,72	1	508077,31	2215694,12	21	508306,29	2215284,76
2	508423,96	2215443,21	2	508117,34	2215796,03	22	508280,49	2215278,36
3	508381,94	2215462,50	3	508127,33	2215821,46	23	508245,19	2215310,78
4	508366,08	2215469,78	4	508339,23	2215739,18	24	508238,22	2215317,18
5	508467,88	2215790,67	5	508323,28	2215692,13	25	508235,20	2215319,95
6	508447,50	2215796,67	6	508310,15	2215642,02	26	508232,01	2215322,88
7	508386,73	2215814,53	7	508305,62	2215632,48	27	508221,79	2215303,88
8	508364,47	2215747,51	8	508303,70	2215625,68	28	508197,01	2215261,44
9	508356,25	2215726,76	9	508300,63	2215605,68	29	508176,60	2215224,95
10	508322,89	2215616,10	1-336-3У2			30	508125,22	2215146,65
11	508320,33	2215594,12	№№ точек	X	Y	31	508095,28	2215101,03
12	508319,40	2215572,95	1	508300,63	2215605,68	32	508151,93	2215081,21
13	508316,79	2215563,73	2	508310,15	2215642,02	1-4636-3У2		
14	508303,43	2215542,32	3	508305,62	2215632,48	№№ точек	X	Y
15	508296,71	2215514,85	4	508303,70	2215625,68	1	508176,60	2215224,95
16	508280,98	2215460,72	1-3У3			2	508197,01	2215261,44
17	508262,28	2215399,86	№№ точек	X	Y	3	508221,79	2215303,88
18	508247,63	2215357,98	1	508232,01	2215322,88	4	508232,01	2215322,88
19	508236,90	2215332,56	2	508236,90	2215332,56	5	508228,30	2215326,28
20	508264,48	2215305,24	3	508232,45	2215336,96	6	508211,56	2215293,47
21	508279,01	2215290,84				1-2793-3У1		

№№ точек	X	Y	33	508068,57	2215103,74	80	507543,57	2215544,36			
			34	508042,28	2215114,04	81	507530,90	2215514,54			
			1	508029,90	2215042,80	35	508014,35	2215124,99	82	507494,11	2215553,44
			2	508045,99	2215067,05	36	507986,42	2215135,94	83	507462,95	2215586,38
			3	508016,71	2215078,83	37	507958,49	2215146,89	84	507456,34	2215571,53
4	508006,54	2215051,75	38	507930,56	2215157,84	85	507617,44	2215401,21			
1-2793-3Y2			39	507902,68	2215168,42	86	507671,13	2215307,01			
№№ точек	X	Y	40	507874,87	2215179,67	87	507731,43	2215210,86			
			41	507844,85	2215191,44	88	507837,27	2215086,78			
			1	508030,84	2215042,44	42	507814,20	2215203,45	89	507915,47	2215002,72
			2	508045,99	2215067,05	43	507782,07	2215216,04	1	507656,10	2215363,67
3	508029,90	2215042,80	44	507753,20	2215227,36	2	507673,35	2215404,36			
1-2849-3Y1			45	507734,08	2215234,85	3	507683,76	2215429,35			
№№ точек	X	Y	46	507730,27	2215240,93	4	507698,02	2215463,47			
			47	507703,70	2215283,30	5	507673,33	2215474,33			
			1	508007,05	2215009,75	48	507685,37	2215312,54	6	507648,49	2215484,90
			2	508017,84	2215025,63	49	507688,79	2215321,78	7	507623,70	2215495,62
			3	507956,83	2215020,94	50	507744,97	2215299,11	8	507600,71	2215505,60
			4	507921,53	2215018,23	51	507775,56	2215286,77	9	507578,06	2215515,25
			5	507901,41	2215039,86	52	507805,77	2215274,59	10	507547,62	2215528,54
			6	507865,16	2215079,18	53	507836,89	2215262,04	11	507538,39	2215506,62
			7	507870,32	2215093,18	54	507867,15	2215249,84	12	507563,26	2215480,25
			8	507913,65	2215076,59	55	507897,92	2215237,43	13	507581,86	2215460,66
			9	507939,47	2215066,70	56	507901,57	2215246,73	14	507601,14	2215440,28
			10	507969,49	2215055,21	57	507870,86	2215259,12	15	507629,58	2215410,21
			11	508023,82	2215034,41	58	507840,26	2215271,46	16	507632,93	2215404,33
			12	508029,90	2215042,80	59	507809,66	2215283,80	1-2849-3Y2		
			13	508006,54	2215051,75	60	507779,06	2215296,14	№№ точек	X	Y
			14	507976,65	2215063,19	61	507748,46	2215308,49			
15	507946,77	2215074,63	62	507717,86	2215320,83	2	508030,84	2215042,44			
16	507916,88	2215086,07	63	507683,04	2215334,87	3	508029,90	2215042,80			
17	507886,99	2215097,51	64	507669,48	2215340,20	4	508023,82	2215034,41			
18	507857,10	2215108,95	65	507662,76	2215351,99						
19	507828,83	2215119,78	66	507678,11	2215388,88	1	508007,05	2215009,75			
20	507827,55	2215121,28	67	507693,09	2215424,89	2	508010,89	2215010,04			
21	507797,40	2215156,63	68	507708,07	2215460,89	3	508020,62	2215025,84			
22	507766,91	2215192,38	69	507723,12	2215497,05	4	508017,84	2215025,63			
23	507773,91	2215208,50	70	507716,88	2215499,75	1-2790-3Y1					
24	507811,17	2215193,89	71	507713,94	2215501,02	№№ точек	X	Y			
25	507849,21	2215178,98	72	507701,99	2215472,65				1	508017,84	2215025,63
26	507879,01	2215167,30	73	507671,73	2215485,74				2	508023,82	2215034,41
27	507908,80	2215155,62	74	507641,44	2215498,84				3	507969,49	2215055,21
28	507938,60	2215143,94	75	507612,07	2215511,55	4	507956,83	2215020,94			
29	507968,40	2215132,26	76	507581,79	2215524,65	1-2790-3Y2					
30	507998,20	2215120,58	77	507551,50	2215537,76						
31	508028,00	2215108,90	78	507563,44	2215566,11						
32	508063,24	2215095,09	79	507554,58	2215569,94						

№№ точек	X	Y	39	507821,84	2215068,09	26	508105,67	2214962,81
			40	507856,81	2215031,69	27	508107,44	2214962,17
1	508020,62	2215025,84	41	507894,20	2214992,76	1-371-3У2		
2	508025,50	2215033,77	42	507910,53	2214975,77	№№ точек	X	Y
3	508023,82	2215034,41	43	507989,71	2214979,90			
4	508017,84	2215025,63	1-1884-3У2			1	508024,73	2214992,25
1-1884-3У1			№№ точек	X	Y	2	508038,98	2215015,24
№№ точек	X	Y				1	507992,44	2214980,05
			1	507990,30	2214979,93	4	508033,22	2215017,34
2	507996,06	2214992,03	2	508010,89	2215010,04	5	508028,08	2215019,20
3	508007,05	2215009,75	3	508007,05	2215009,75	6	508019,09	2214994,29
4	507915,47	2215002,72	4	507996,06	2214992,03	7	508021,65	2214993,36
5	507908,58	2214993,56	5	507990,30	2214979,93	1-3У5		
6	507798,52	2215110,11	1-3У4			№№ точек	X	Y
7	507721,75	2215194,46	№№ точек	X	Y			
8	507660,99	2215289,40				1	507976,18	2214953,64
9	507615,92	2215339,44	2	507992,44	2214980,05	3	508114,35	2212917,33
10	507580,09	2215379,21	3	507990,30	2214979,93	4	508120,22	2212922,72
11	507575,20	2215368,91	1-371-3У1			5	508118,78	2212929,52
12	507580,44	2215362,87	№№ точек	X	Y	6	508053,28	2213122,10
13	507599,47	2215340,95				1	508170,07	2214939,40
14	507601,51	2215338,60	2	508253,73	2214908,98	8	508016,73	2213175,97
15	507618,16	2215320,33	3	508276,93	2214972,16	9	508027,56	2213139,44
16	507623,55	2215314,42	4	508305,17	2215049,09	10	507995,94	2213159,27
17	507650,95	2215284,36	5	508299,53	2215051,16	11	507945,04	2213193,16
18	507655,29	2215277,64	6	508219,30	2215079,14	12	507936,53	2213201,50
19	507669,17	2215256,11	7	508193,00	2215005,51	13	507926,43	2213211,39
20	507690,20	2215223,50	8	508188,58	2215007,05	14	507891,63	2213230,12
21	507694,54	2215216,77	9	508185,75	2215008,04	15	507771,70	2213307,99
22	507698,79	2215210,18	10	508171,41	2214967,11	16	507746,24	2213327,38
23	507720,36	2215175,41	11	508122,53	2214984,88	17	507719,51	2213354,42
24	507686,24	2215184,13	12	508119,90	2214985,83	18	507694,53	2213392,55
25	507652,75	2215184,68	13	508072,09	2215003,21	19	507686,16	2213419,75
26	507642,55	2215171,47	14	508072,00	2215003,24	20	507684,08	2213425,92
27	507625,40	2215144,09	15	508065,01	2215005,78	21	507695,39	2213454,79
28	507631,07	2215117,26	16	508055,39	2215009,28	22	507713,32	2213485,36
29	507642,28	2215101,97	17	508045,77	2215012,78	23	507718,07	2213492,12
30	507666,22	2215088,32	18	508038,98	2215015,24	24	507736,07	2213514,59
31	507690,25	2215085,42	19	508024,73	2214992,25	25	507854,27	2213657,87
32	507726,37	2215111,14	20	508031,27	2214989,87	26	507886,06	2213704,85
33	507732,36	2215125,61	21	508040,89	2214986,37	27	507900,47	2213735,55
34	507734,33	2215139,02	22	508050,51	2214982,87	28	507919,81	2213773,29
35	507742,33	2215138,81	23	508053,39	2214981,82	29	507911,01	2213813,14
36	507757,79	2215138,39	24	508053,50	2214981,78	30	507889,03	2213921,86
37	507786,49	2215104,89	25	508101,99	2214964,14	31	507868,28	2214024,52
38	507815,34	2215074,85				32	507858,99	2214066,39

33	507855,20	2214083,49	80	507880,12	2213786,43	10	507713,35	2213329,05
34	507844,96	2214127,18	81	507872,93	2213750,48	11	507698,97	2213340,80
35	507836,84	2214164,69	82	507870,69	2213743,77	12	507679,13	2213362,00
36	507833,13	2214181,80	83	507868,36	2213736,94	13	507678,07	2213362,87
37	507830,79	2214192,57	84	507867,58	2213734,39	1-641-3У2		
38	507826,45	2214228,18	85	507863,35	2213721,71	№№ точек	X	Y
39	507825,06	2214239,39	86	507838,71	2213678,11	1	507772,14	2213282,97
40	507834,78	2214274,35	87	507832,18	2213666,58	2	507773,40	2213283,73
41	507838,82	2214288,89	88	507739,10	2213562,16	3	507739,81	2213307,42
42	507848,75	2214324,68	89	507704,73	2213517,75	4	507698,97	2213340,80
43	507857,03	2214359,76	90	507684,70	2213491,59	5	507713,35	2213329,05
44	507860,50	2214374,48	91	507667,92	2213461,62	6	507733,10	2213309,22
45	507868,65	2214409,03	92	507660,02	2213445,38	7	507744,23	2213301,85
46	507883,26	2214462,47	93	507657,13	2213434,06	1-724-3У1		
47	507885,38	2214470,25	94	507657,62	2213432,32	№№ точек	X	Y
48	507905,18	2214553,81	95	507659,11	2213427,18	1	507645,66	2213177,76
49	507925,35	2214632,14	96	507665,54	2213404,86	2	507612,04	2213240,44
50	507944,12	2214712,78	97	507677,51	2213363,34	3	507631,44	2213276,60
51	507965,43	2214795,90	98	507679,13	2213362,00	4	507658,31	2213262,56
52	507974,72	2214832,59	99	507698,97	2213340,80	5	507695,00	2213253,76
53	507992,62	2214901,82	100	507713,35	2213329,05	6	507718,21	2213251,99
54	507990,17	2214919,94	101	507739,81	2213307,42	7	507739,34	2213263,11
55	507983,45	2214942,86	102	507773,40	2213283,73	8	507772,14	2213282,97
56	507985,98	2214950,88	103	507780,28	2213277,89	9	507780,28	2213277,89
57	507976,18	2214953,64	104	507783,76	2213281,63	10	507790,21	2213269,47
58	507975,34	2214946,03	105	507918,31	2213194,99	11	507938,59	2213174,22
59	507947,64	2214842,66	106	507909,43	2213192,94	12	507903,50	2213121,63
60	507937,66	2214804,33	107	507938,59	2213174,22	13	507806,03	2213177,44
61	507928,59	2214769,50	108	507987,20	2213143,02	14	507660,84	2213186,10
62	507919,51	2214734,66	109	508004,16	2213132,12	1-724-3У2		
63	507917,50	2214726,92	110	508027,63	2213117,07	№№ точек	X	Y
64	507909,94	2214697,89	111	508050,52	2213059,09	1	507780,28	2213277,89
65	507880,82	2214579,63	112	508084,77	2212955,38	2	507773,40	2213283,73
66	507852,22	2214463,49	113	508093,87	2212927,85	3	507772,14	2213282,97
67	507829,41	2214370,89	114	508081,70	2212924,14	1-4238-3У1		
68	507820,45	2214337,08	1-641-3У1			№№ точек	X	Y
69	507818,41	2214329,38	№№ точек	X	Y	1	507996,40	2213234,50
70	507809,47	2214295,65	1	507630,29	2213277,19	2	507990,71	2213253,74
71	507802,13	2214267,94	2	507631,44	2213276,60	3	507926,43	2213211,39
72	507799,66	2214263,90	3	507658,31	2213262,56	4	507936,53	2213201,50
73	507791,43	2214225,12	4	507695,00	2213253,76	5	507947,22	2213194,91
74	507794,93	2214206,67	5	507718,21	2213251,99	1-4238-3У2		
75	507833,74	2214010,89	6	507739,34	2213263,11			
76	507837,26	2213994,25	7	507772,14	2213282,97			
77	507857,63	2213898,97	8	507744,23	2213301,85			
78	507864,57	2213869,15	9	507733,10	2213309,22			
79	507867,91	2213851,81						

№№ точек	X	Y	№№ точек	X	Y	№№ точек	X	Y
1	507945,04	2213193,16	1	508180,69	2212755,71	1	508172,98	2212672,92
2	507947,22	2213194,91	2	508180,15	2212758,42	2	508155,94	2212743,15
3	507936,53	2213201,50	3	508178,80	2212764,81	3	508151,80	2212741,94
1-27-3У1			4	508177,68	2212770,02	4	508168,54	2212671,25
№№ точек	X	Y	5	508157,68	2212863,37	1-3У6		
1	508016,73	2213175,97	6	508151,10	2212887,67	№№ точек	X	Y
2	507995,94	2213159,27	7	508149,21	2212894,25	1	508439,66	2211507,00
3	507947,22	2213194,91	8	508127,61	2212890,42	2	508410,57	2211672,66
4	507996,40	2213234,50	9	508129,45	2212884,00	3	508376,83	2211804,43
1-27-3У2			10	508129,38	2212872,80	4	508369,73	2211828,88
№№ точек	X	Y	11	508130,68	2212862,61	5	508319,26	2212045,38
1	507995,94	2213159,27	12	508131,63	2212855,27	6	508313,98	2212043,78
2	507947,22	2213194,91	13	508153,92	2212751,23	7	508233,72	2212360,04
3	507945,04	2213193,16	14	508170,98	2212753,32	8	508245,42	2212364,15
1-30-3У1			15	508174,32	2212754,15	9	508252,70	2212370,64
№№ точек	X	Y	16	508175,67	2212754,48	10	508226,80	2212468,56
1	508081,70	2212924,14	17	508179,17	2212755,34	11	508189,78	2212602,54
2	508063,66	2212918,66	1-4240-3У2			12	508182,21	2212638,20
3	508037,68	2212914,33	№№ точек	X	Y	13	508192,09	2212643,88
4	507997,07	2212911,40	1	508153,92	2212751,23	14	508183,14	2212676,74
5	507968,49	2212945,85	2	508131,63	2212855,27	15	508172,98	2212672,92
6	507953,68	2213009,35	3	508130,68	2212862,61	16	508168,54	2212671,25
7	508029,25	2213048,17	4	508129,38	2212872,80	17	508151,80	2212741,94
8	508050,51	2213059,09	5	508129,45	2212884,00	18	508155,94	2212743,15
9	508076,57	2212980,24	6	508127,61	2212890,42	19	508153,92	2212751,23
10	508081,93	2212956,12	7	508121,91	2212889,41	20	508152,31	2212751,03
11	508083,26	2212950,63	8	508152,31	2212751,03	21	508121,91	2212889,41
12	508083,75	2212946,45	1-136-3У1			22	508127,61	2212890,42
13	508083,52	2212940,38	№№ точек	X	Y	23	508125,67	2212897,16
14	508081,87	2212927,48	1	508182,02	2212750,32	24	508123,18	2212908,84
1-30-3У2			2	508184,00	2212741,47	25	508120,94	2212906,95
№№ точек	X	Y	3	508197,32	2212682,07	26	508120,02	2212906,43
1	508081,70	2212924,14	4	508195,71	2212681,46	27	508101,03	2212899,42
2	508093,87	2212927,85	5	508190,98	2212679,68	28	508100,04	2212899,11
3	508076,57	2212980,24	6	508190,06	2212679,34	29	508098,99	2212899,00
4	508081,93	2212956,12	7	508184,11	2212677,10	30	508087,57	2212899,00
5	508083,26	2212950,63	8	508172,98	2212672,92	31	508106,64	2212860,30
6	508083,75	2212946,45	9	508155,94	2212743,15	32	508131,39	2212747,01
7	508083,52	2212940,38	10	508161,35	2212744,73	33	508153,59	2212645,41
8	508081,87	2212927,48	11	508166,18	2212746,14	34	508167,25	2212589,42
1-4240-3У1			12	508172,31	2212747,93	35	508180,38	2212535,44
			13	508176,79	2212749,03	36	508201,91	2212436,78
			1-136-3У2			37	508221,00	2212352,00
			1	508182,02	2212750,32	38	508248,14	2212246,98

39	508286,51	2212098,56	1	508133,14	2211920,26	№№ точек	X	Y
40	508294,00	2212092,19	2	508196,28	2212004,75			
41	508366,90	2211783,15	3	508248,78	2212073,41			
42	508360,86	2211776,67	4	508262,93	2212079,29	1	508366,90	2211783,15
43	508374,93	2211716,17	5	508285,44	2212088,64	2	508294,00	2212092,19
44	508403,20	2211588,41	6	508283,79	2212097,09	3	508285,44	2212088,64
45	508406,91	2211551,25	7	508261,56	2212085,10	4	508350,97	2211819,17
46	508412,96	2211509,69	8	508253,85	2212080,94	5	508358,74	2211785,79
47	508412,62	2211512,07	9	508240,06	2212073,50	1-190-3У1		
48	508427,73	2211507,00	10	508186,60	2212006,14	№№ точек	X	Y
1-3У7			11	508170,96	2211983,90			
№№ точек	X	Y	12	508158,25	2211965,81	2	507996,11	2211757,58
			13	508154,93	2211957,42	3	508092,08	2211872,06
1	508319,26	2212045,38	14	508083,33	2211871,12	4	508329,83	2211795,15
2	508315,87	2212059,11	15	508077,46	2211864,29	5	508358,74	2211785,79
3	508312,42	2212073,11	16	508049,62	2211831,89	6	508360,86	2211776,67
4	508309,02	2212086,90	17	508028,88	2211807,74	7	508339,56	2211753,83
5	508305,60	2212100,67	18	508009,63	2211785,34	8	508273,93	2211683,43
6	508302,16	2212114,71	19	508005,16	2211780,14	9	508198,08	2211685,52
7	508302,14	2212121,72	20	507984,07	2211753,56	10	508135,10	2211708,88
8	508264,67	2212281,86	21	507962,28	2211726,10	11	508114,96	2211717,12
9	508245,42	2212364,15	22	507941,05	2211699,34	12	508091,93	2211752,94
10	508233,72	2212360,04	23	507946,96	2211694,94	13	508016,66	2211739,75
11	508313,98	2212043,78	24	507996,11	2211757,58	14	507981,07	2211705,17
1-108-3У1			25	508092,08	2211872,06	15	508041,40	2211622,31
№№ точек	X	Y	1-2028-3У2			1-190-3У2		
			№№ точек	X	Y	№№ точек	X	Y
1	508283,79	2212097,09	1	508285,44	2212088,64	1	508360,86	2211776,67
2	508248,14	2212246,98	2	508294,00	2212092,19	2	508366,90	2211783,15
3	508221,59	2212239,02	3	508286,51	2212098,56	3	508358,74	2211785,79
4	508133,79	2212212,67	4	508283,79	2212097,09	1-3У8		
5	508138,56	2212193,99	1-4387-3У1			№№ точек	X	Y
6	508156,97	2212121,98	№№ точек	X	Y			
7	508174,32	2212054,15	1	508285,44	2212088,64	2	508438,25	2211590,17
8	508186,60	2212006,14	2	508262,93	2212079,29	3	508426,19	2211629,26
9	508240,06	2212073,50	3	508248,78	2212073,41	4	508425,65	2211632,64
10	508253,85	2212080,94	4	508204,68	2212015,75	5	508420,90	2211633,28
11	508261,56	2212085,10	5	508240,82	2211988,76	6	508418,24	2211645,90
1-108-3У2			6	508245,97	2211897,63	7	508427,79	2211645,68
№№ точек	X	Y	7	508234,08	2211860,36	8	508428,94	2211644,78
			1	508283,79	2212097,09	9	508423,75	2211662,50
2	508286,51	2212098,56	8	508219,00	2211831,00	10	508414,28	2211659,71
3	508248,14	2212246,98	9	508329,83	2211795,15	11	508410,80	2211672,74
1-2028-3У1			10	508358,74	2211785,79	12	508420,07	2211675,28
№№ точек	X	Y	11	508350,97	2211819,17	13	508387,67	2211801,78
			1-4387-3У2					

14	508389,33	2211801,37	3	508460,64	2211502,80	1	508430,90	2211643,24
15	508369,73	2211828,88	4	508464,08	2211489,37	2	508432,25	2211642,17
16	508376,83	2211804,43	5	508464,96	2211489,11	3	508435,66	2211636,53
17	508410,57	2211672,66	1-5371-3У4			4	508447,11	2211608,40
18	508439,66	2211507,00	№№ точек	Х	У	5	508454,18	2211604,11
19	508446,01	2211507,00				6	508465,47	2211603,19
20	508447,04	2211506,88	1	508499,28	2211308,52	7	508495,66	2211612,09
1-5371-3У1			2	508502,78	2211343,52	8	508524,02	2211621,66
№№ точек	Х	У	3	508501,01	2211351,29	9	508546,99	2211635,70
			4	508465,79	2211489,02	10	508562,80	2211645,02
1	508604,78	2210849,81	5	508464,96	2211489,11	11	508568,95	2211649,82
2	508605,34	2210847,51	6	508464,08	2211489,37	12	508589,49	2211666,01
3	508605,36	2210847,09	7	508499,56	2211350,94	13	508588,53	2211667,20
4	508639,41	2210713,56	8	508501,25	2211343,41	14	508608,96	2211683,81
5	508637,89	2210713,33	9	508497,74	2211308,23	15	508609,46	2211683,24
6	508603,41	2210849,09	1-5650-3У1			16	508627,40	2211699,56
1	508521,86	2211219,02	№№ точек	Х	У	17	508647,80	2211717,43
2	508600,96	2210865,97				18	508659,45	2211725,68
3	508599,54	2210865,26	1	508425,18	2211662,92	19	508659,74	2211724,81
4	508520,38	2211218,67	2	508446,34	2211669,17	20	508684,08	2211731,26
1	508505,84	2211287,17	3	508470,63	2211679,91	21	508698,95	2211734,00
2	508516,46	2211238,62	4	508492,24	2211688,19	22	508716,91	2211737,15
3	508514,78	2211238,27	5	508510,76	2211697,65	23	508738,61	2211740,95
4	508504,12	2211286,80	6	508530,33	2211713,77	24	508757,24	2211744,22
1	508425,18	2211662,92	7	508529,53	2211714,62	25	508760,19	2211744,84
2	508430,90	2211643,24	8	508552,40	2211726,53	26	508781,74	2211749,34
3	508428,94	2211644,78	9	508542,23	2211734,08	27	508803,47	2211753,88
4	508423,75	2211662,50	10	508525,29	2211718,27	28	508813,26	2211755,97
1	508387,67	2211801,78	11	508523,77	2211718,63	29	508839,84	2211761,47
2	508389,33	2211801,37	12	508507,50	2211705,27	30	508840,19	2211759,81
3	508421,51	2211675,68	13	508501,47	2211702,31	31	508891,52	2211770,24
4	508420,07	2211675,28	14	508488,72	2211696,89	32	508931,78	2211778,15
1-5371-3У2			15	508472,66	2211691,81	33	508932,35	2211775,31
№№ точек	Х	У	16	508446,67	2211682,63	34	508958,60	2211780,62
			17	508421,51	2211675,68	35	508959,33	2211780,77
1	508462,40	2211502,27	1-5650-3У2			36	508984,40	2211786,00
2	508439,56	2211591,57	№№ точек	Х	У	37	509010,79	2211791,97
3	508427,69	2211629,33				1	508423,75	2211662,50
4	508425,65	2211632,64	2	508425,18	2211662,92	39	509061,13	2211801,70
5	508426,19	2211629,26	3	508421,51	2211675,68	40	509065,24	2211789,12
6	508438,25	2211590,17	4	508420,07	2211675,28	41	509061,42	2211790,03
7	508460,64	2211502,80	5	508410,80	2211672,74	42	509042,90	2211786,17
1-5371-3У3			6	508414,28	2211659,71	43	509017,24	2211780,83
№№ точек	Х	У	1-5611-3У1			44	508991,55	2211775,23
			№№ точек	Х	У	45	508970,60	2211770,59
1	508465,79	2211489,02				46	508964,08	2211769,15
2	508462,40	2211502,27	47	508958,44	2211768,07			

48	508934,74	2211762,92	3	508425,96	2211495,11	40	508631,24	2210691,92
49	508923,81	2211762,01	4	508416,27	2211498,17	41	508626,88	2210716,17
50	508915,52	2211760,48	5	508419,68	2211486,24	42	508630,69	2210714,27
51	508910,13	2211758,34	6	508426,61	2211460,81	43	508637,13	2210713,21
52	508903,63	2211756,88	7	508448,22	2211458,25	44	508637,89	2210713,33
53	508884,16	2211752,81	1-3У10			45	508603,41	2210849,09
54	508859,82	2211747,59	№№ точек	X	Y	46	508604,78	2210849,81
55	508818,46	2211738,76				47	508600,96	2210865,97
56	508803,96	2211737,94	1	508464,08	2211489,37	48	508599,54	2210865,26
57	508780,32	2211733,37	2	508445,31	2211495,00	49	508520,38	2211218,67
58	508780,84	2211730,50	3	508441,77	2211495,00	50	508521,86	2211219,02
59	508754,37	2211725,81	4	508442,39	2211491,43	51	508516,46	2211238,62
60	508726,88	2211721,12	5	508448,22	2211458,25	52	508514,78	2211238,27
61	508699,45	2211716,37	6	508426,61	2211460,81	53	508504,12	2211286,80
62	508687,35	2211713,69	7	508428,48	2211451,21	54	508505,84	2211287,17
63	508674,70	2211710,92	8	508442,99	2211411,17	55	508499,28	2211308,52
64	508659,27	2211708,03	9	508472,87	2211286,08	56	508497,74	2211308,23
65	508644,12	2211696,57	10	508506,38	2211149,67	57	508501,25	2211343,41
66	508617,37	2211675,87	11	508514,02	2211105,27	58	508499,56	2211350,94
67	508597,66	2211658,90	12	508528,79	2211043,47	59	508610,88	2210698,96
68	508596,14	2211657,59	13	508513,49	2211051,71	60	508611,36	2210699,83
69	508578,94	2211642,80	14	508516,58	2211036,83	61	508610,49	2210700,32
70	508559,66	2211626,22	15	508532,14	2211029,46	62	508610,01	2210699,44
71	508556,15	2211623,20	16	508547,62	2210974,85	63	508611,46	2210692,87
72	508543,21	2211617,07	17	508549,63	2210967,75	64	508611,46	2210693,88
73	508523,96	2211608,34	18	508563,19	2210905,31	65	508610,46	2210693,88
74	508523,71	2211608,23	19	508566,03	2210897,90	66	508610,46	2210692,87
75	508496,96	2211599,73	20	508570,14	2210879,56	67	508611,46	2210695,46
76	508468,52	2211591,88	21	508575,33	2210856,42	68	508611,46	2210696,46
77	508466,97	2211590,64	22	508581,70	2210828,55	69	508610,46	2210696,46
78	508439,56	2211591,57	23	508588,70	2210801,57	70	508610,46	2210695,46
1-5611-3У2			24	508597,18	2210775,42	1-4944-3У1		
№№ точек	X	Y	25	508602,58	2210745,55	№№ точек	X	Y
			26	508609,19	2210697,64			
1	508439,56	2211591,57	27	508599,78	2210667,28	1	508644,09	2210681,54
2	508430,90	2211643,24	28	508646,00	2210627,00	2	508645,81	2210669,76
3	508428,94	2211644,78	29	508660,35	2210631,43	3	508649,28	2210672,49
4	508427,79	2211645,68	30	508657,40	2210639,80	4	508656,40	2210676,68
5	508418,24	2211645,90	31	508647,40	2210663,84	5	508657,03	2210677,06
6	508420,90	2211633,28	32	508646,05	2210668,10	6	508661,61	2210679,72
7	508425,65	2211632,64	33	508645,81	2210669,76	7	508662,29	2210680,12
8	508427,69	2211629,33	34	508636,12	2210662,13	8	508663,85	2210681,03
1-3У9			35	508633,91	2210676,09	9	508667,34	2210683,03
№№ точек	X	Y	36	508644,09	2210681,54	10	508685,78	2210693,60
			37	508640,94	2210703,07	11	508691,42	2210696,73
1	508441,77	2211495,00	38	508638,35	2210701,77	12	508686,61	2210703,78
2	508427,00	2211495,00	39	508633,42	2210697,89	13	508802,98	2210774,89

14	508806,50	2210774,89	34	509339,81	2211072,02	54	508665,00	2210701,75
15	508819,57	2210781,74	35	509282,92	2211038,73	55	508660,55	2210699,43
16	508829,08	2210786,74	36	509199,88	2210992,88	56	508662,90	2210696,25
17	508854,63	2210803,14	37	508832,68	2210800,72	57	508661,20	2210690,71
18	508926,40	2210840,74	38	508810,21	2210788,96	1-4944-3У2		
19	508936,98	2210846,29	39	508681,50	2210709,77	№№ точек	X	Y
20	509057,62	2210909,53	40	508680,94	2210710,61			
21	509101,41	2210933,08	41	508676,07	2210717,96	1	508639,41	2210713,56
22	509107,36	2210936,29	42	508671,92	2210727,60	2	508637,13	2210713,21
23	509285,54	2211032,15	43	508670,99	2210726,93	3	508630,69	2210714,27
24	509355,06	2211071,91	44	508668,42	2210725,08	4	508626,88	2210716,17
25	509355,80	2211072,38	45	508652,80	2210715,33	5	508631,24	2210691,92
26	509366,52	2211079,22	46	508651,46	2210714,48	6	508633,42	2210697,89
27	509371,82	2211082,56	47	508650,22	2210717,77	7	508638,35	2210701,77
28	509376,72	2211085,75	48	508644,88	2210714,41	8	508640,94	2210703,07
29	509472,18	2211142,75	49	508639,41	2210713,56			
30	509468,77	2211149,17	50	508640,94	2210703,07	1	508644,09	2210681,54
31	509383,77	2211099,22	51	508647,55	2210706,37	2	508633,91	2210676,09
32	509353,54	2211080,18	52	508655,94	2210708,34	3	508636,12	2210662,13
33	509350,85	2211078,47	53	508660,39	2210710,61	4	508645,81	2210669,76

Таблица 8

Перечень координат характерных точек границ, образуемых земельными
участков 2 этапа

2-3У1			19	507718,07	2213492,12	40	507860,50	2214374,48
№№ точек	X	Y	20	507736,07	2213514,59	41	507868,65	2214409,03
			21	507854,27	2213657,87	42	507883,26	2214462,47
1	508118,77	2212929,52	22	507886,06	2213704,85	43	507885,38	2214470,25
2	508053,28	2213122,10	23	507900,47	2213735,55	44	507905,18	2214553,81
3	508033,22	2213181,09	24	507919,81	2213773,29	45	507925,35	2214632,14
4	508016,73	2213175,97	25	507911,01	2213813,14	46	507944,12	2214712,78
5	508027,56	2213139,44	26	507889,03	2213921,86	47	507965,43	2214795,90
6	507995,94	2213159,27	27	507868,28	2214024,52	48	507974,72	2214832,59
7	507947,22	2213194,91	28	507858,99	2214066,39	49	507992,62	2214901,82
8	507936,53	2213201,50	29	507855,20	2214083,49	50	507990,17	2214919,94
9	507926,43	2213211,39	30	507844,96	2214127,18	51	508024,73	2214992,25
10	507891,63	2213230,12	31	507836,84	2214164,69	52	508038,98	2215015,24
11	507771,70	2213307,99	32	507833,13	2214181,80	53	508095,28	2215101,03
12	507746,24	2213327,38	33	507830,79	2214192,57	54	508176,60	2215224,95
13	507719,51	2213354,42	34	507826,45	2214228,18	55	508197,01	2215261,44
14	507694,53	2213392,55	35	507825,06	2214239,39	56	508221,79	2215303,88
15	507686,16	2213419,75	36	507834,78	2214274,35	57	508232,01	2215322,88
16	507684,08	2213425,92	37	507838,82	2214288,89	58	508236,90	2215332,56
17	507695,39	2213454,79	38	507848,75	2214324,68	59	508247,63	2215357,98
18	507713,32	2213485,36	39	507857,03	2214359,76	60	508262,28	2215399,86

61	508280,98	2215460,72	108	508252,35	2215437,60	155	507867,58	2213734,39
62	508296,71	2215514,85	109	508250,09	2215429,93	156	507863,35	2213721,71
63	508303,43	2215542,32	110	508241,68	2215401,46	157	507838,71	2213678,11
64	508316,79	2215563,73	111	508229,81	2215370,73	158	507832,18	2213666,58
65	508319,40	2215572,95	112	508226,93	2215363,27	159	507739,10	2213562,16
66	508320,33	2215594,12	113	508215,98	2215337,50	160	507704,73	2213517,75
67	508322,89	2215616,10	114	508192,97	2215293,36	161	507684,70	2213491,59
68	508356,25	2215726,76	115	508165,88	2215252,52	162	507667,92	2213461,62
69	508364,47	2215747,51	116	508086,14	2215132,29	163	507660,02	2213445,38
70	508386,73	2215814,53	117	508068,57	2215103,74	164	507657,13	2213434,06
71	508401,11	2215858,56	118	508063,24	2215095,09	165	507657,62	2213432,32
72	508415,19	2215911,37	119	508045,99	2215067,05	166	507659,11	2213427,18
73	508427,47	2215951,55	120	508029,90	2215042,80	167	507665,54	2213404,86
74	508431,72	2215964,49	121	508023,82	2215034,41	168	507677,51	2213363,34
75	508454,72	2216034,51	122	508017,84	2215025,63	169	507679,13	2213362,00
76	508457,00	2216049,22	123	508007,05	2215009,75	170	507698,97	2213340,80
77	508495,64	2216164,80	124	507996,06	2214992,03	171	507713,35	2213329,05
78	508593,06	2216436,87	125	507990,30	2214979,93	172	507733,10	2213309,22
79	508621,79	2216518,48	126	507976,18	2214953,64	173	507744,23	2213301,85
80	508636,43	2216561,74	127	507975,34	2214946,03	174	507772,14	2213282,97
81	508645,87	2216590,46	128	507947,64	2214842,66	175	507780,28	2213277,89
82	508654,88	2216617,99	129	507937,66	2214804,33	176	507783,76	2213281,63
83	508652,94	2216618,67	130	507928,59	2214769,50	177	507918,31	2213194,99
84	508641,33	2216622,75	131	507919,51	2214734,66	178	507909,43	2213192,94
85	508637,82	2216623,89	132	507917,50	2214726,92	179	507938,59	2213174,22
86	508628,89	2216597,58	133	507909,94	2214697,89	180	507987,20	2213143,02
87	508592,96	2216496,31	134	507880,82	2214579,63	181	508004,16	2213132,12
88	508580,94	2216460,34	135	507852,22	2214463,49	182	508027,63	2213117,07
89	508559,64	2216401,47	136	507829,41	2214370,89	183	508050,52	2213059,09
90	508553,88	2216381,54	137	507820,45	2214337,08	184	508076,57	2212980,24
91	508523,85	2216304,61	138	507818,41	2214329,38	185	508081,93	2212956,12
92	508518,57	2216290,93	139	507809,47	2214295,65	186	508083,26	2212950,63
93	508517,41	2216287,93	140	507802,13	2214267,94	187	508083,75	2212946,45
94	508511,64	2216271,50	141	507799,66	2214263,90	188	508083,52	2212940,38
95	508472,96	2216161,34	142	507791,43	2214225,11	189	508081,87	2212927,48
96	508439,51	2216066,05	143	507811,77	2214117,83	190	508081,70	2212924,14
97	508426,17	2216021,01	144	507820,35	2214074,02	191	508082,34	2212911,00
98	508383,04	2215875,41	145	507833,74	2214010,89	192	508098,08	2212911,00
99	508366,60	2215829,89	146	507837,25	2213994,24	193	508114,35	2212917,33
100	508339,23	2215739,18	147	507853,54	2213917,34	194	508120,22	2212922,72
101	508323,37	2215692,40	148	507855,46	2213908,34			
102	508310,15	2215642,02	149	507864,54	2213869,14	1	508369,73	2211828,88
103	508305,62	2215632,48	150	507867,89	2213851,76	2	508319,26	2212045,38
104	508303,70	2215625,68	151	507880,12	2213786,43	3	508313,98	2212043,78
105	508300,63	2215605,68	152	507872,93	2213750,48	4	508233,72	2212360,04
106	508290,09	2215565,46	153	507870,69	2213743,77	5	508245,42	2212364,15
107	508265,43	2215481,92	154	507868,36	2213736,94	6	508252,70	2212370,64

7	508226,80	2212468,56	7	508448,22	2211458,25	17	508485,96	2211410,14
8	508189,78	2212602,54	2-3У2			18	508465,79	2211489,02
9	508182,21	2212638,20	№№ точек	X	Y	19	508464,96	2211489,11
10	508192,09	2212643,88				20	508464,08	2211489,37
11	508183,14	2212676,74	1	508319,26	2212045,38	21	508445,31	2211495,00
12	508172,98	2212672,92	2	508315,87	2212059,11	22	508441,77	2211495,00
13	508155,94	2212743,15	3	508312,42	2212073,11	23	508442,39	2211491,43
14	508153,92	2212751,23	4	508309,02	2212086,90	24	508448,22	2211458,25
15	508131,63	2212855,27	5	508305,60	2212100,67	25	508426,61	2211460,81
16	508129,38	2212872,80	6	508302,16	2212114,71	26	508428,48	2211451,21
17	508129,45	2212884,00	7	508302,14	2212121,72	27	508442,99	2211411,17
18	508125,67	2212897,16	8	508264,67	2212281,86	28	508472,87	2211286,08
19	508123,18	2212908,84	9	508245,42	2212364,15	29	508506,38	2211149,67
20	508120,94	2212906,95	10	508233,72	2212360,04	30	508514,02	2211105,27
21	508120,02	2212906,43	11	508313,98	2212043,78	31	508528,79	2211043,47
22	508101,03	2212899,42				32	508513,49	2211051,71
23	508100,04	2212899,11	1	508462,40	2211502,27	33	508516,58	2211036,83
24	508098,99	2212899,00	2	508439,56	2211591,57	34	508532,07	2211029,70
25	508087,57	2212899,00	3	508430,90	2211643,24	35	508547,62	2210974,85
26	508106,64	2212860,30	4	508425,18	2211662,92	36	508549,63	2210967,75
27	508131,39	2212747,01	5	508421,51	2211675,68	37	508563,19	2210905,31
28	508153,59	2212645,41	6	508400,51	2211757,71	38	508566,03	2210897,90
29	508167,25	2212589,42	7	508389,33	2211801,37	39	508570,14	2210879,56
30	508180,38	2212535,44	8	508369,73	2211828,88	40	508575,33	2210856,42
31	508201,91	2212436,78	9	508376,83	2211804,43	41	508581,70	2210828,55
32	508221,00	2212352,00	10	508410,57	2211672,66	42	508588,70	2210801,57
33	508248,14	2212246,98	11	508439,66	2211507,00	43	508597,18	2210775,42
34	508283,79	2212097,09	12	508446,01	2211507,00	44	508602,58	2210745,55
35	508285,44	2212088,64	13	508447,04	2211506,88	45	508609,19	2210697,64
36	508325,46	2211922,86				46	508599,78	2210667,28
37	508350,97	2211819,17	1	508660,35	2210631,43	47	508646,00	2210627,00
38	508374,93	2211716,17	2	508657,40	2210639,80	48	508610,88	2210698,96
39	508403,20	2211588,41	3	508647,40	2210663,84	49	508611,36	2210699,83
40	508406,91	2211551,25	4	508646,05	2210668,10	50	508610,49	2210700,32
41	508412,62	2211512,07	5	508639,41	2210713,56	51	508610,00	2210699,44
42	508427,73	2211507,00	6	508608,36	2210835,34	52	508611,46	2210692,87
43	508439,66	2211507,00	7	508605,36	2210847,09	53	508611,46	2210693,88
44	508410,57	2211672,66	8	508605,34	2210847,51	54	508610,46	2210693,88
45	508376,83	2211804,43	9	508604,78	2210849,81	55	508610,46	2210692,87
			10	508600,96	2210865,97	56	508611,46	2210695,46
1	508441,77	2211495,00	11	508521,86	2211219,02	57	508611,46	2210696,46
2	508427,00	2211495,00	12	508516,46	2211238,62	58	508610,46	2210696,46
3	508425,96	2211495,11	13	508505,84	2211287,17	59	508610,46	2210695,46
4	508416,27	2211498,17	14	508499,28	2211308,52			
5	508419,68	2211486,24	15	508502,78	2211343,52			
6	508426,61	2211460,81	16	508489,36	2211396,85			

4. Перечень координат характерных точек границ образуемой части земельного участка в целях оформления публичного сервитута.

Таблица 9

№№ точек	X	Y
1	507909,43	2213192,94
2	507918,31	2213194,99
3	507783,76	2213281,63
4	507780,28	2213277,89
5	507790,21	2213269,47

5. Сведения о границах территории, применительно к которой осуществляется подготовка проекта межевания, содержащие перечень координат характерных точек таких границ в системе координат, используемой для ведения Единого государственного реестра недвижимости

Таблица 10

№№ точек	X	Y	№№ точек	X	Y	№№ точек	X	Y
1	508721,51	2216612,60	22	508409,29	2211794,42	43	507732,11	2213568,97
2	508413,34	2215689,33	23	508486,93	2211478,28	44	507827,39	2213672,66
3	508343,77	2215465,27	24	508652,26	2210725,67	45	507851,16	2213718,32
4	508280,54	2215295,01	25	508662,67	2210669,46	46	507844,96	2213777,00
5	508057,98	2214914,01	26	508677,72	2210623,53	47	507768,97	2214148,31
6	508041,23	2214850,67	27	508629,90	2210614,60	48	507730,54	2214144,80
7	507978,98	2214821,24	28	508561,12	2210674,80	49	507724,96	2214255,71
8	507835,23	2214232,28	29	508573,88	2210753,50	50	507909,33	2214960,69
9	507930,54	2213760,87	30	508483,12	2211130,02	51	507961,50	2215068,85
10	507896,03	2213680,22	31	508473,28	2211127,82	52	508146,08	2215361,61
11	507716,11	2213452,06	32	508448,35	2211200,42	53	508178,56	2215433,78
12	507743,15	2213435,54	33	508455,98	2211242,59	54	508256,82	2215713,28
13	507749,24	2213415,74	34	508411,34	2211427,79	55	508574,22	2216659,86
14	507996,44	2213241,84	35	508361,21	2211449,91			
15	508065,55	2213249,43	36	508212,67	2212102,62			
16	508183,43	2212923,07	37	508029,11	2212877,84			
17	508309,92	2212379,46	38	507978,30	2213069,28			
18	508257,88	2212355,40	39	507630,38	2213311,84			
19	508325,45	2212094,84	40	507666,53	2213376,17			
20	508374,10	2212070,06	41	507651,02	2213434,47			
21	508438,91	2211820,06	42	507676,52	2213497,82			